



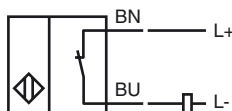
Codifica d'ordine

NCB5-18GM40-Z1

Caratteristiche

- Linea comfort
- 5 mm allineato
- Schutz

Allacciamento



Accessori

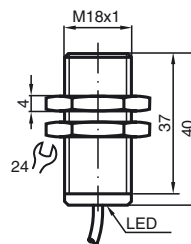
BF 18

Flangia di fissaggio, 18 mm

EXG-18

Staffa di montaggio rapido con arresto

Dimensioni



Dati tecnici

Dati generali

Funzione di un elemento di commutazione	Contatto NCDC
Distanza di comando misura	s_n 5 mm
Montaggio incorporato	incorporabile
Polarità d'uscita	DC
Distanza di comando sicura	s_a 0 ... 4,05 mm
Fattore di riduzione r_{Al}	0,37
Fattore di riduzione r_{Cu}	0,33
Fattore di riduzione $r_{1,4301}$	0,7

Dati specifici

Tensione di esercizio	U_B 5 ... 60 V
Frequenza di commutazione	f 0 ... 350 Hz
Isteresi	H 1 ... 10 tipico 5 %
Protezione da scambio di polarità	tolleranza
Protezione da cortocircuito	a fasi
Caduta di tensione	U_d \leq 5 V
Corrente di esercizio	I_L 2 ... 100 mA
Corrente di esercizio minima	I_m 2 mA
Corrente residua	I_r 0 ... 0,5 mA tipico
Display stato elettrico	LED visibile a 360°, giallo

Caratteristiche sicurezza funzionale

MTTF _d	1730 a
Durata dell'utilizzo (T_M)	20 a
Grado di copertura della diagnosi (DC)	0 %

Condizioni ambientali

Temperatura ambiente	-25 ... 70 °C (-13 ... 158 °F)
----------------------	--------------------------------

Dati meccanici

Tipo di collegamento	Cavo PUR , 2 m
Sezione filo	0,34 mm ²
Materiale della scatola	Acciaio inox 1.4305 / AISI 303
Superficie anteriore	PBT
Classe di protezione	IP67

Conformità alle norme e alle direttive

Conformità alle norme	
Norme	EN 60947-5-2:2007 IEC 60947-5-2:2007

Omologazioni e certificati

omologazione UL	cULus Listed, General Purpose
Omologazione CSA	cCSAus Listed, General Purpose
Omologazione CCC	Certified by China Compulsory Certification (CCC)

Data di edizione: 2012-06-15 07:58 Data di stampare: 2012-06-15 08:26:22_ita.xml