



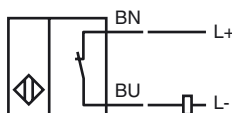
## Bestellbezeichnung

NCB5-18GM40-Z1

## Merkmale

- Komfortreihe
- 5 mm bündig
- 2-Draht DC

## Anschluss



## Zubehör

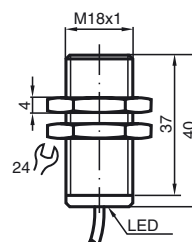
### BF 18

Befestigungsflansch, 18 mm

### EXG-18

Schnellmontagehalterung mit Festanschlag

## Abmessungen



## Technische Daten

### Allgemeine Daten

Schaltelementfunktion		DC	Öffner
Schaltabstand	$s_n$	5 mm	
Einbau		bündig	
Ausgangspolarität		DC	
Gesicherter Schaltabstand	$s_a$	0 ... 4,05 mm	
Reduktionsfaktor $r_{Al}$		0,37	
Reduktionsfaktor $r_{Cu}$		0,33	
Reduktionsfaktor $r_{V2A}$ (1.4301)		0,7	

### Kenndaten

Betriebsspannung	$U_B$	5 ... 60 V
Schaltfrequenz	$f$	0 ... 350 Hz
Hysterese	$H$	1 ... 10 typ. 5 %
Verpolschutz		verpoltolerant
Kurzschlusschutz		taktend
Spannungsfall	$U_d$	$\leq 5$ V
Betriebsstrom	$I_L$	2 ... 100 mA
kleinster Betriebsstrom	$I_m$	2 mA
Reststrom	$I_r$	0 ... 0,5 mA typ.
Schaltzustandsanzeige		Rundum-LED, gelb

### Kenndaten funktionale Sicherheit

MTTF <sub>d</sub>	1730 a
Gebrauchsdauer ( $T_M$ )	20 a
Diagnosedeckungsgrad (DC)	0 %

### Umgebungsbedingungen

Umgebungstemperatur	-25 ... 70 °C (-13 ... 158 °F)
---------------------	--------------------------------

### Mechanische Daten

Anschlussart	Kabel PUR, 2 m
Aderquerschnitt	0,34 mm <sup>2</sup>
Gehäusematerial	Edelstahl 1.4305 / AISI 303 (V2A)
Stirnfläche	PBT
Schutzart	IP67

### Normen- und Richtlinienkonformität

Normenkonformität	
Normen	EN 60947-5-2:2007 IEC 60947-5-2:2007

### Zulassungen und Zertifikate

UL-Zulassung	cULus Listed, General Purpose
CSA-Zulassung	cCSAus Listed, General Purpose
CCC-Zulassung	Certified by China Compulsory Certification (CCC)