



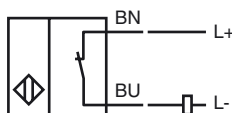
**Marque de commande**

NCB5-18GM40-Z1

**Caractéristiques**

- Série confort
- 5 mm, noyable
- 2 fils CC

**Connection**



**Accessoires**

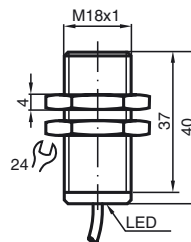
**BF 18**

bride de fixation, 18 mm

**EXG-18**

bride de fixation pour montage rapide avec butée

**Dimensions**



**Caractéristiques techniques**

**Caractéristiques générales**

Fonction de l'élément de commutation	C.C.	à ouverture
Portée nominale	$s_n$	5 mm
Montage		noyable
Polarité de sortie		DC
Portée de travail	$s_a$	0 ... 4,05 mm
Facteur de réduction $r_{Al}$		0,37
Facteur de réduction $r_{Cu}$		0,33
Facteur de réduction $r_{1,4301}$		0,7

**Valeurs caractéristiques**

Tension d'emploi	$U_B$	5 ... 60 V
Fréquence de commutation	$f$	0 ... 350 Hz
Course différentielle	$H$	1 ... 10 typ. 5 %
Protection contre l'inversion de polarité		non polarisé
Protection contre les courts-circuits		pulsé
Chute de tension	$U_d$	$\leq 5$ V
Courant d'emploi	$I_L$	2 ... 100 mA
Courant d'emploi min.	$I_m$	2 mA
Courant résiduel	$I_r$	0 ... 0,5 mA typ.
Visualisation de l'état de commutation		LED jaune, multi-directionnelle

**Valeurs caractéristiques pour la sécurité fonctionnelle**

MTTF <sub>d</sub>	1730 a
Durée de mission ( $T_M$ )	20 a
Couverture du diagnostic (DC)	0 %

**Conditions environnementales**

Température ambiante	-25 ... 70 °C (-13 ... 158 °F)
----------------------	--------------------------------

**Caractéristiques mécaniques**

Type de raccordement	câble PUR , 2 m
Section des fils	0,34 mm <sup>2</sup>
Matériau du boîtier	Acier inox 1.4305 / AISI 303
Face sensible	PBT
Mode de protection	IP67

**conformité de normes et de directives**

Conformité aux normes	
Normes	EN 60947-5-2:2007 IEC 60947-5-2:2007

**Agréments et certificats**

Agrément UL	cULus Listed, General Purpose
Homologation CSA	cCSAus Listed, General Purpose
agrément CCC	Certified by China Compulsory Certification (CCC)

Date de publication: 2012-06-15 07:58 Date d'édition: 2012-06-15 089262\_fra.xml