



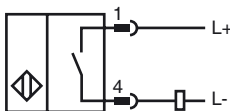
## Orderbenämning

NCB5-18GM40-Z3-V1

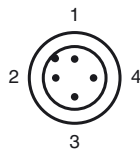
## Kännetecken

- Komfortserie
- 5 mm i plan
- 

## Anslutning



## Pinout



Tråd färger enligt EN 60947-5-2

1	BN
2	WH
3	BU
4	BK

## Tillbehör

### BF 18

Fäste, 18 mm

### V1-G

Kabeldosa, M12, 4-polig, anpassningsbar

### V1-W

Kabeldosa, M12, 4-polig, anpassningsbar

### EXG-18

Snabbfäste med stopp

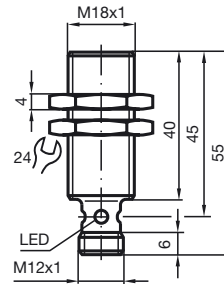
### V1-W-2M-PUR

Honkontakt, M12, 4-stifts, PUR-kabel

### V1-G-2M-PUR

Honkontakt, M12, 4-stifts, PUR-kabel

## Avmätning



## Tekniska data

### Allmänna specifikationer

Utgångs funktion	DC	slutare
Känslavstånd	$s_n$	5 mm
Installation		inbyggbar
Utgångs typ		DC
Garanterat känslavstånd	$s_a$	0 ... 4,05 mm
Reduktionsfaktor $r_{AI}$		0,37
Reduktionsfaktor $r_{Cu}$		0,33
Reduktionsfaktor $r_{1,4301}$		0,7

### Specifikationer

Arbetsspänning	$U_B$	5 ... 60 V
Kopplingsfrekvens	$f$	0 ... 350 Hz
Hysteres	$H$	1 ... 10 typ. 5 %
Polaritetsskydd		tolerat mot felaktig polning
Kortslutningsskydd		pulserande
Spänningsfall	$U_d$	$\leq 5$ V
Arbetsström	$I_L$	2 ... 100 mA
minsta driftström	$I_m$	2 mA
Läckström	$I_r$	0 ... 0,5 mA typ.
Funktions indikering		Flervägs LED, gul

### Omgivningsförhållande

Omgivningstemperatur	-25 ... 70 °C (-13 ... 158 °F)
----------------------	--------------------------------

### Mekaniska specifikationer

Anslutnings typ	Kontakt M12 x 1, 4-polig
Kapslingsmaterial	Rostfritt stål 1.4305 / AISI 303
Avkännings yta	PBT
Skyddsklass	IP67

### Norm- och riktlinjekonformitet

Normkonformitet	
Normer	EN 60947-5-2:2007 IEC 60947-5-2:2007

### Godkännanden och certifikat

UL-godkännande	cULus Listed, General Purpose
CSA-godkännande	cCSAus Listed, General Purpose
CCC-godkännande	Certified by China Compulsory Certification (CCC)