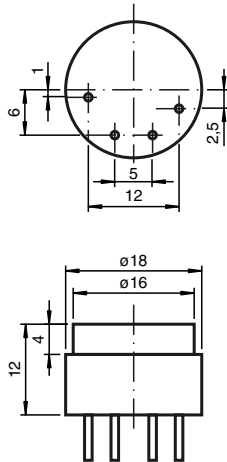


Basisreihe
5 mm bündig



Allgemeine Daten	
Schaltelementfunktion	PNP Öffner
Schaltabstand s_n	5 mm
Einbau	bündig
Gesicherter Schaltabstand s_a	0 ... 4,05 mm
Reduktionsfaktor r_{AI}	0,4
Reduktionsfaktor r_{Cu}	0,3
Reduktionsfaktor r_{V2A}	0,7
Reduktionsfaktor r_{St37}	1
Kenndaten	
Betriebsspannung U_B	10 ... 30 V
Schaltfrequenz f	0 ... 1000 Hz
Verpolschutz	verpolgeschützt
Kurzschlusschutz	taktend
Spannungsfall U_d	≤ 3 V
Betriebsstrom I_L	0 ... 100 mA
Reststrom I_r	0 ... 0,5 mA typ. 0,1 μ A bei 25 °C
Leerlaufstrom I_0	≤ 13 mA
Schaltzustandsanzeige	
Normenkonformität	
Normen	EN 60947-5-2
Umgebungsbedingungen	
Umgebungstemperatur	-25 ... 70 °C (248 ... 343 K)
Mechanische Daten	
Anschlussart	Lötstifte
Aderquerschnitt	
Gehäusematerial	PA 6.6
Stirnfläche	PA 6.6
Schutzart	IP00
Hinweise	

Anschluss:

