



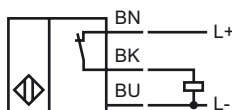
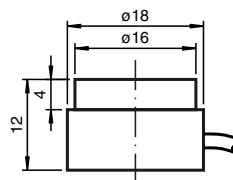
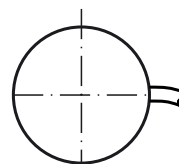
CE

**Codifica d'ordine**

NBB5-18K12-E3

**Caratteristiche**

- Linea base
- 5 mm allineato

**Allacciamento****Dimensioni****Dati tecnici****Dati generali**

Funzione di un elemento di commutazione	Contatto NCPNP
Distanza di comando misura	$s_n$ 5 mm
Montaggio incorporato	incorporabile
Polarità d'uscita	DC
Distanza di comando sicura	$s_a$ 0 ... 4,05 mm
Fattore di riduzione $r_{AI}$	0,4
Fattore di riduzione $r_{Cu}$	0,3
Fattore di riduzione $r_{V2A}$	0,7
Fattore di riduzione $r_{St37}$	1

**Dati specifici**

Tensione di esercizio	$U_B$ 10 ... 30 V
Frequenza di commutazione	$f$ 0 ... 1000 Hz
Protezione da scambio di polarità	polarità protetta
Protezione da cortocircuito	a fasi
Caduta di tensione	$U_d$ $\leq$ 3 V
Corrente di esercizio	$I_L$ 0 ... 100 mA
Corrente residua	$I_r$ 0 ... 0,5 mA tipico 0,1 $\mu$ A a 25 °C
Corrente a vuoto	$I_o$ $\leq$ 13 mA

**Conformità alle norme**

Norme	IEC / EN 60947-5-2:2004
-------	-------------------------

**Condizioni ambientali**

Temperatura ambiente	-25 ... 70 °C (248 ... 343 K)
----------------------	-------------------------------

**Dati meccanici**

Tipo di collegamento	2 m, cavo in PVC
Sezione filo	0,14 mm <sup>2</sup>
Materiale della scatola	PA 6.6
Superficie anteriore	PA 6.6
Classe di protezione	IP67