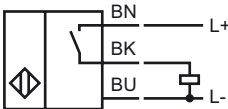
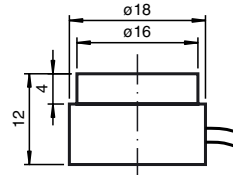
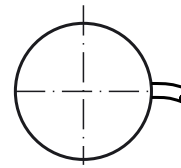


**Bestellbezeichnung**

NBB5-18K12-E2

Merkmale

- Basisreihe
- 5 mm bündig

Anschluss**Abmessungen****Technische Daten****Allgemeine Daten**

Schaltelementfunktion		PNP	Schließer
Schaltabstand	s_n	5 mm	
Einbau		bündig	
Ausgangspolarität		DC	
Gesicherter Schaltabstand	s_a	0 ... 4,05 mm	
Reduktionsfaktor r_{Al}		0,1	
Reduktionsfaktor r_{Cu}		0,1	
Reduktionsfaktor r_{V2A}		0,6	
Reduktionsfaktor r_{SI37}		1	

Kenndaten

Betriebsspannung	U_B	10 ... 30 V
Schaltfrequenz	f	0 ... 1000 Hz
Verpolschutz		verpolgeschützt
Kurzschlusschutz		taktend
Spannungsfall	U_d	≤ 3 V
Betriebsstrom	I_L	0 ... 100 mA
Reststrom	I_r	0 ... 0,5 mA typ. 0,1 μ A bei 25 °C
Leerlaufstrom	I_0	≤ 13 mA

Normenkonformität

Normen	IEC / EN 60947-5-2:2004
--------	-------------------------

Umgebungsbedingungen

Umgebungstemperatur	-25 ... 70 °C (248 ... 343 K)
---------------------	-------------------------------

Mechanische Daten

Anschlussart	2 m, PVC-Kabel
Aderquerschnitt	0,14 mm ²
Gehäusematerial	PA 6.6
Stirnfläche	PA 6.6
Schutzart	IP67