



Bestellbezeichnung

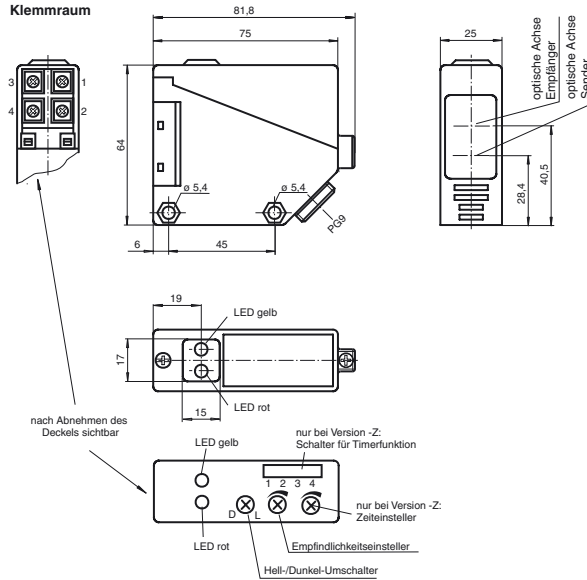
RLK39-8-800/31/40a/116

Reflexions-Lichttaster
mit Klemmraum

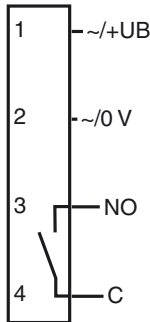
Merkmale

- Infrarotlicht
- Hell-/dunkelschaltend umschaltbar
- Schutzart IP67

Abmessungen



Elektrischer Anschluss



Veröffentlichungsdatum: 2010-08-04 15:27 Ausgabedatum: 2010-08-04 088833_GER.xml

Technische Daten**Allgemeine Daten**

| | |
|------------------|------------------------------|
| Tastbereich | 0 ... 800 mm |
| Einstellbereich | 65 ... 800 mm |
| Referenzobjekt | Standardweiß 200 mm x 200 mm |
| Lichtsender | IRED |
| Lichtart | infrarot, Wechsellicht |
| Zulassungen | CE |
| Fremdlichtgrenze | 10000 Lux |

Anzeigen/Bedienelemente

| | |
|------------------|--|
| Funktionsanzeige | LED gelb: Schaltzustand LED rot: Voraussfallanzeige |
| Bedienelemente | Tastweiteneinsteller, Hell-/Dunkelumschalter |

Elektrische Daten

| | | |
|---------------------|-------|---|
| Betriebsspannung | U_B | 12 ... 240 V DC 24 ... 240 V AC (50 ... 60 Hz) |
| Welligkeit | | 10 % |
| Leerlaufstrom | I_0 | ≤ 35 mA |
| Leistungsaufnahme | P_0 | ≤ 3 VA |
| Bereitschaftsverzug | t_v | ≤ 50 ms |

Ausgang

| | | |
|----------------|-----|-----------------------|
| Schaltungsart | | hell-/dunkelschaltend |
| Signalausgang | | 1 Relaisausgang |
| Schaltspannung | | ≤ 240 V AC |
| Schaltstrom | | max. 3 A |
| Schaltfrequenz | f | ≤ 25 Hz |
| Ansprechzeit | | ≤ 20 ms |

Normenkonformität

| | | |
|--------|--|--------------|
| Normen | | EN 60947-5-2 |
|--------|--|--------------|

Umgebungsbedingungen

| | | |
|---------------------|--|--------------------------------|
| Umgebungstemperatur | | -25 ... 55 °C (-13 ... 131 °F) |
| Lagertemperatur | | -40 ... 70 °C (-40 ... 158 °F) |

Mechanische Daten

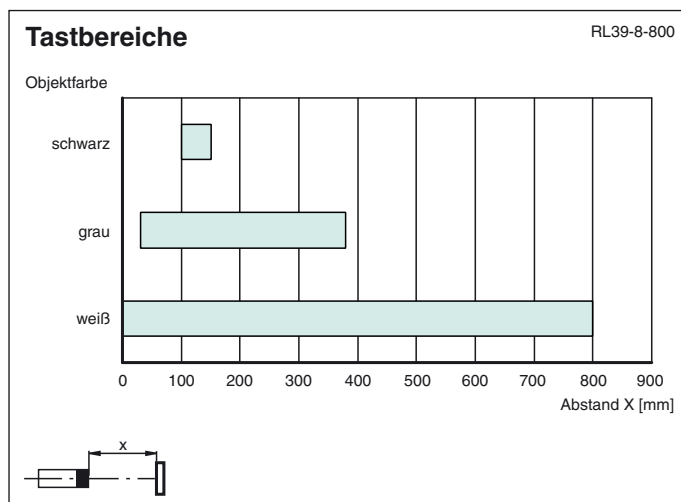
| | | |
|---------------|--|---|
| Schutzart | | IP67 |
| Anschluss | | Klemmraum PG9, Aderquerschnitt $\leq 2,5$ mm ² |
| Material | | |
| Gehäuse | | PBT |
| Lichtaustritt | | PMMA |
| Masse | | 110 g |

Normen- und Richtlinienkonformität

| | | |
|----------------------------|--|--------------|
| Richtlinienkonformität | | |
| EMV-Richtlinie 2004/108/EG | | EN 60947-5-2 |

Zulassungen und Zertifikate

CCC-Zulassung Certified by China Compulsory Certification (CCC)

**Zusätzliche Informationen****Bestimmungsgemäße Verwendung:****Zubehör****OMH-RL39**

Haltewinkel für Sensoren der Serie RL39

Ein Reflexionslichttaster enthält Sender und Empfänger in einem Gehäuse. Das Licht des Senders wird vom erfassten Objekt reflektiert und zum Empfänger zurückgestrahlt und dort ausgewertet. Die Tastweiten sind von der Objektfarbe abhängig. Bei dunklen oder sehr kleinen Objekten reduziert sich die Tastweite.

Montagehinweise:

Die Sensoren können über Durchgangsbohrungen direkt befestigt werden oder über den mitgelieferten Haltewinkel. Die Untergrundfläche muss plan sein, um Gehäuseverzug beim Festziehen zu vermeiden. Es empfiehlt sich, die Mutter und Schraube mit Federscheiben zu sichern, um einer Dejustierung des Sensors vorzubeugen.

Justierung:

Sensor auf den Hintergrund ausrichten. Sollten die gelbe LED leuchten ist der Tastbereich mit Hilfe des Tastweiteneinstellers zu reduzieren bis die LED gelb erlischt.

Objekterfassung:

Das zu erfassende Objekt in den Strahlengang positionieren. Lichtfleck auf das Objekt ausrichten. Wird das Objekt erfasst, leuchtet die gelbe LED.

Leuchtet diese nicht, muss weiterhin die Tastweite am Potentiometer so lange eingestellt werden bis sie bei Objekterfassung leuchtet.

Bei Verschlechterung des Empfangs (Verschmutzung oder Dejustage) und ungenügender Funktionsreserve leuchtet die rote LED.

Reinigung:

Wir empfehlen in regelmäßigen Abständen den Lichtaustritt zu reinigen und Verschraubungen, sowie die Steckverbindungen zu überprüfen.