



**Referencia de pedido**

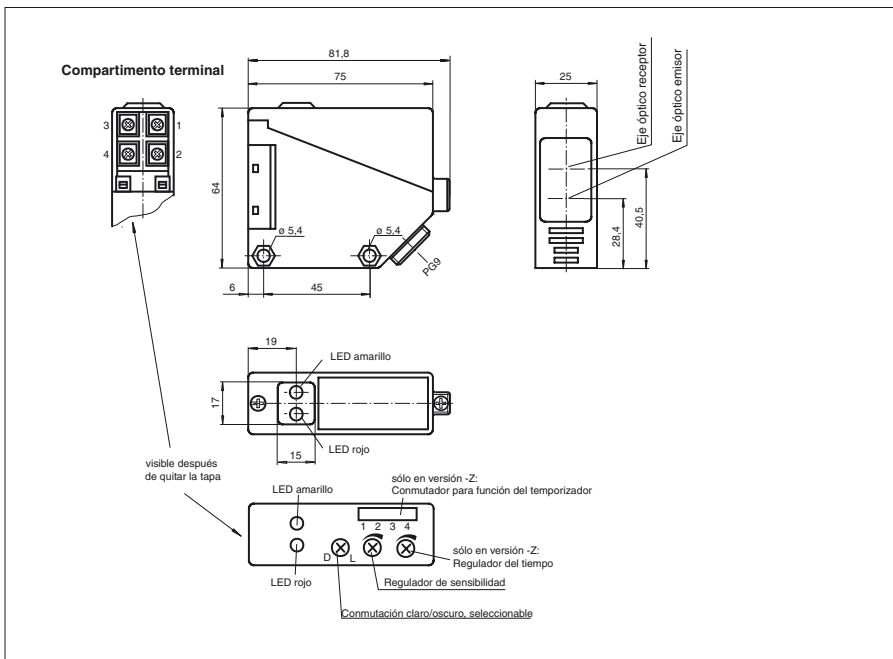
**RLK39-8-2000-Z/31/40a/116**

Sensor fotoeléctrico de detección directa con compartimento terminal

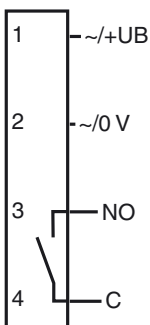
**Características**

- Luz infrarroja
- Conmutación claro/oscurο, seleccionable
- Función del temporizador
- Tipo de protección IP67

**Dimensiones**



**Conexión eléctrica**



Fecha de publicación: 2010-08-04 15:26 Fecha de edición: 2010-08-04 068828\_SFA.xml

**Datos técnicos****Datos generales**

Rango de detección	0 ... 2000 mm
Rango de ajuste	75 ... 2000 mm
Objeto de referencia	blanco estándar 200 mm x 200 mm
Emisor de luz	IREL
Tipo de luz	Infrarrojo, luz alterna
Certificados	CE
Límite de luz extraña	10000 Lux

**Elementos de indicación y manejo**

Indicación de la función	LED amarillo: estado de conmutación LED rojo: aviso de preavería
Elementos de mando	Regulador del rango de detección, selector claro/oscuro
Elementos de mando	Conmutador para función del temporizador

**Datos eléctricos**

Tensión de trabajo	$U_B$	12 ... 240 V CC 24 ... 240 V CA (50 ... 60 Hz)
Rizado		10 %
Corriente en vacío	$I_0$	$\leq 35$ mA
Consumo de potencia	$P_0$	$\leq 3$ VA
Retardo a la disponibilidad	$t_v$	$\leq 50$ ms

**Salida**

Tipo de conmutación	conmutación claro/oscuro	
Señal de salida	1 salida relé	
Tensión de conmutación	$\leq 240$ V CA	
Corriente de conmutación	máx. 3 A	
Frecuencia de conmutación	$f$	$\leq 25$ Hz
Tiempo de respuesta		$\leq 20$ ms
Función del temporizador	retardo On/Off ó prolongación de impulso seleccionable	

**Conformidad con estándar**

Estándar	EN 60947-5-2
----------	--------------

**Condiciones ambientales**

Temperatura ambiente	-25 ... 55 °C (-13 ... 131 °F)
Temperatura de almacenaje	-40 ... 70 °C (-40 ... 158 °F)

**Datos mecánicos**

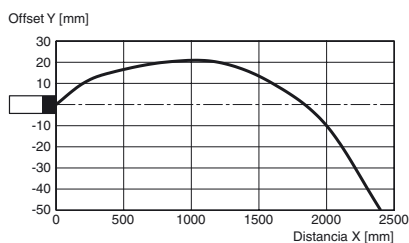
Tipo de protección	IP67
Conexión	compartimento terminal PG9, sección transversal $\leq 2,5$ mm <sup>2</sup>
Material	
Carcasa	PBT
Salida de luz	PMMA
Masa	110 g

**Conformidad con Normas y Directivas**

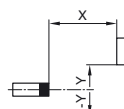
Conformidad con norma	
Directiva CEM 2004/108/CE	EN 60947-5-2

**Autorizaciones y Certificados**

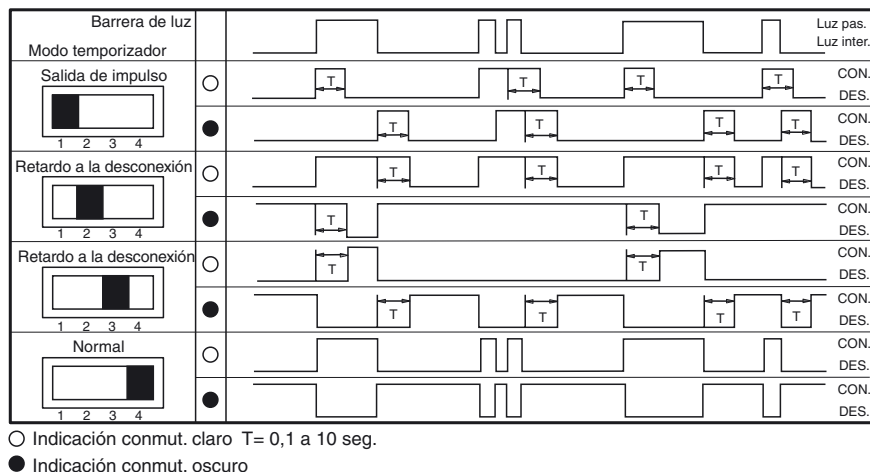
Autorización CCC	Certificado por China Compulsory Certification (CCC)
------------------	--

**Curvas/Diagramas****Curva de respuesta característica**

Desplazamiento posible entre el eje óptico y el objeto.

**Accessories****OMH-RL39**

Ángulo de fijación de sensores de la serie RL39



## Información adicional

### Uso conforme a lo prescrito:

Un sensor fotoeléctrico de detección directa contiene un emisor y un receptor en una única carcasa. La luz del emisor es reflejada por el objeto detectado y devuelta al receptor y allí evaluada. Los márgenes de detección dependen del color del objeto. En caso de objetos oscuros o muy pequeños se reduce el margen de detección.

### Indicaciones de montaje:

Los sensores pueden fijarse directamente mediante orificios transversales o con los soportes angulares suministrados. La superficie de fondo debe ser plana para evitar que la carcasa se deforme al fijarla. Se recomienda asegurar las tuercas y tornillos con arandelas elásticas, para prevenir el desajuste del sensor.

### Regulación:

Dirigir el sensor al fondo. Si alumbran los LED amarillos, debe reducirse el alcance con ayuda del regulador del alcance de detección hasta que se apague el LED amarillo.

### Captación de objetos:

Situar el objeto que se quiere detectar en el paso del rayo de luz. Dirigir el punto de luz al objeto. Si se detecta el objeto, se ilumina el LED amarillo.

Si no alumbr, debe seguirse ajustando el margen de detección hasta que se ilumine al captar objetos.

Si se deteriora la recepción (suciedad o desajuste) y hay una reserva de función insuficiente se ilumina el LED rojo.

### Limpeza:

Recomendamos limpiar a intervalos regulares la salida de luz y verificar las conexiones de rosca y las enchufables.