



**Bestellbezeichnung**

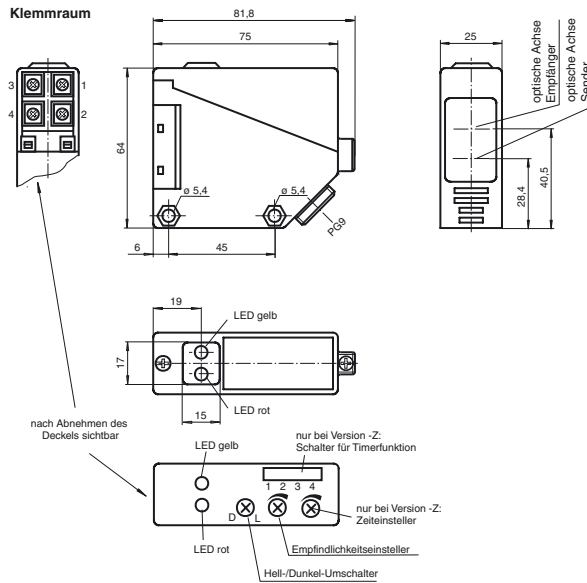
**RLK39-55-Z/31/35/40a/116**

Reflexions-Lichtschanke ohne Polarisationsfilter  
mit Klemmraum

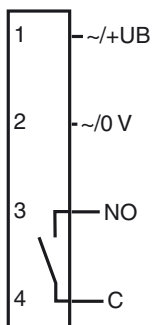
**Merkmale**

- Rotlicht
- Hell-/dunkelschaltend umschaltbar
- Timerfunktion
- Schutzart IP67

**Abmessungen**



**Elektrischer Anschluss**



Veröffentlichungsdatum: 2010-08-04 15:26 Ausgabedatum: 2010-08-04 088815\_GER.xml

**Technische Daten****Allgemeine Daten**

Betriebsreichweite	0 ... 20 m
Reflektorabstand	0,1 ... 20 m
Grenzreichweite	25 m
Referenzobjekt	Reflektor H85
Lichtsender	LED rot
Lichtart	rot, Wechsellicht
Zulassungen	CE
Fremdlichtgrenze	10000 Lux

**Anzeigen/Bedienelemente**

Funktionsanzeige	LED gelb: Schaltzustand LED rot: Vorausfallanzeige
Bedienelemente	Empfindlichkeitseinsteller
Bedienelemente	Hell-/Dunkel-Umschalter
Bedienelemente	Schalter für Timerfunktion

**Elektrische Daten**

Betriebsspannung	$U_B$	12 ... 240 V DC 24 ... 240 V AC (50 ... 60 Hz)
Welligkeit		10 %
Leerlaufstrom	$I_0$	$\leq 55$ mA
Leistungsaufnahme	$P_0$	$\leq 3$ VA
Bereitschaftsverzug	$t_v$	$\leq 50$ ms

**Ausgang**

Schaltungsart	hell-/dunkelschaltend	
Signalausgang	1 Relaisausgang	
Schaltspannung	$\leq 240$ V AC	
Schaltstrom	max. 3 A	
Schaltfrequenz	$f$	$\leq 25$ Hz
Ansprechzeit		$\leq 20$ ms
Timerfunktion	Ein-/Ausverzögerung oder Impulsverlängerung wählbar	

**Normenkonformität**

Normen	EN 60947-5-2
--------	--------------

**Umgebungsbedingungen**

Umgebungstemperatur	-25 ... 55 °C (-13 ... 131 °F)
Lagertemperatur	-40 ... 70 °C (-40 ... 158 °F)

**Mechanische Daten**

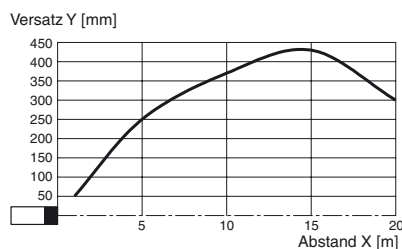
Schutzart	IP67
Anschluss	Klemmraum PG9, Aderquerschnitt $\leq 2,5$ mm <sup>2</sup>
Material	
Gehäuse	PBT
Lichtaustritt	PMMA
Masse	110 g

**Normen- und Richtlinienkonformität**

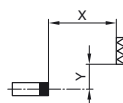
Richtlinienkonformität	
EMV-Richtlinie 2004/108/EG	EN 60947-5-2

**Zulassungen und Zertifikate**

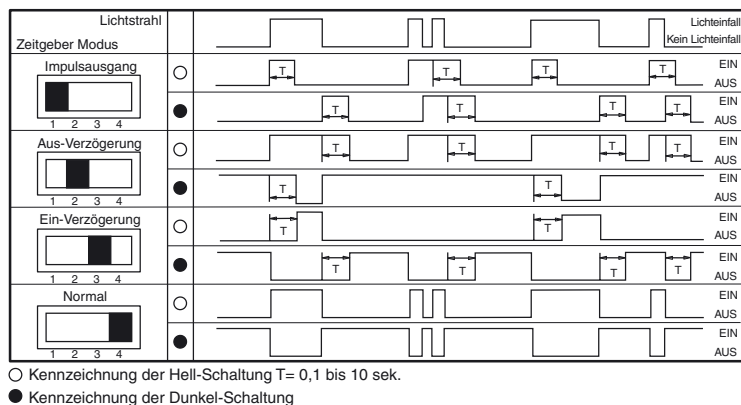
CCC-Zulassung	Certified by China Compulsory Certification (CCC)
---------------	---

**Kurven/Diagramme****Charakteristische Ansprechkurve**

Möglicher Abstand (Versatz) zwischen optischer Achse und Retroreflektor.

**Zubehör****OMH-RL39**

Haltewinkel für Sensoren der Serie RL39



## Zusätzliche Informationen

### Bestimmungsgemäße Verwendung:

Eine Reflexionslichtschranke enthält Sender und Empfänger in einem Gehäuse. Das Licht des Senders wird von einem Reflektor zum Empfänger zurückgestrahlt. Bei Unterbrechung des Lichtstrahls durch ein Objekt wird die Schaltfunktion ausgelöst.

### Montagehinweise:

Die Sensoren können über Durchgangsbohrungen direkt befestigt werden oder über den mitgelieferten Haltewinkel. Die Untergrundfläche muss plan sein, um Gehäuseverzug beim Festziehen zu vermeiden. Es empfiehlt sich, die Mutter und Schraube mit Federscheiben zu sichern, um einer Dejustierung des Sensors vorzubeugen.

### Justierung:

Montieren Sie den geeigneten Reflektor gegenüber der Lichtschranke. Nach der Grobeinstellung auf den Reflektor wird der Sensor (ohne Objekt) durch horizontales und vertikales Schwenken so optimal auf den Reflektor ausgerichtet, dass die gelbe Leuchtanzeige konstant leuchtet. Bei ungenauer Ausrichtung leuchtet die rote LED.

### Kontrolle Objekterfassung:

Das Objekt in den Strahlengang bringen. Wird das Objekt erfasst, erlischt die gelbe LED. Leuchtet die gelbe LED weiterhin muss die Empfindlichkeit am Potentiometer so lange reduziert werden bis sie erlischt.

Nach Entfernen des Objektes leuchtet die Anzeige-LED gelb wieder konstant.

Bei Verschlechterung des Empfangs (Verschmutzung oder Dejustage) und ungenügender Funktionsreserve leuchtet die rote LED im Empfänger.

### Reinigung:

Wir empfehlen in regelmäßigen Abständen den Lichtaustritt zu reinigen und Verschraubungen, sowie die Steckverbindungen zu überprüfen.