



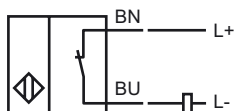
**Код для заказа**

NBB5-18GM40-Z1

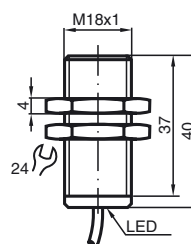
**Характеристики**

- Базовая серия
- 5 мм, монтаж заподлицо

**Подключение**



**Размеры**



**Технические данные**

**Общие данные**

Функция переключающих элементов	пост. ток	Нормально-замкнутый контакт
Интервал переключений	$s_n$	5 мм
Монтаж	монтаж заподлицо	
Выходная полярность	пост. ток	
Гарантированный интервал переключений	$s_a$	0 ... 4,05 мм
Коэффициент восстановления $\gamma_{Al}$	0,32	
Коэффициент восстановления $\gamma_{Cu}$	0,31	
Коэффициент восстановления $\gamma_{V2A}$	0,72	

**Параметры**

Рабочее напряжение	$U_B$	5 ... 60 В
Частота переключений	$f$	0 ... 500 Гц
Гистерезис	$H$	1 ... 10 обычно. 5 %
Защита от неправильной полярности подключения	защита против неправильной полярности подключения	
Защита от короткого замыкания	тактирующий	
Падение напряжения	$U_d$	$\leq 5$ В
Рабочий ток	$I_L$	2 ... 100 мА
Остаточный ток	$I_r$	0 ... 0,5 мА обычно.
Индикация переключения	Поворотный светодиод, желтый	

**Соответствие стандартам**

Стандарты	IEC / EN 60947-5-2:2004
-----------	-------------------------

**Окружающие условия**

Окружающая температура	-25 ... 70 °C (248 ... 343 K)
------------------------	-------------------------------

**Механические данные**

Тип подключения	2 м, Кабель в ПВХ-оболочке
Исполнение кабеля	Полиамид (ПА)
Поперечное сечение проводника	0,34 мм <sup>2</sup>
Материал корпуса	Латунь, никелированная
Торцевая поверхность	ПБТ
Тип защиты	IP67

Дата публикации: 2009-06-23 13:07 Дата издания: 2009-06-23 088202\_FUS.xml