



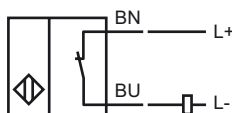
Designação para encomenda

NBB5-18GM40-Z1

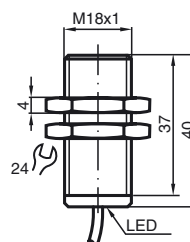
Características

- Série base
- 5 mm nivelado

Ligação



Dimensões



Dados técnicos

Dados gerais

Função do elemento de comutação	DCContacto de ruptura
Intervalo de comutação	s_n 5 mm
Montagem	nivelado
Polaridade de saída	DC
Intervalo seguro de comutação	s_a 0 ... 4,05 mm
Factor de redução r_{AI}	0,32
Factor de redução r_{Cu}	0,31
Factor de redução r_{V2A}	0,72

Dados característicos

Tensão de funcionamento	U_B	5 ... 60 V
Frequência de comutação	f	0 ... 500 Hz
Histerese	H	1 ... 10 tipo 5 %
Protecção contra as inversões da polaridade		tolerância de polaridade
Protecção contra curto-circuito		cíclico
Queda de tensão	U_d	≤ 5 V
Corrente de funcionamento	I_L	2 ... 100 mA
Corrente residual	I_r	0 ... 0,5 mA tipo
Indicação do estado de comutação		LED em toda à volta, amarelo

Conformidade com as normas

Normas	IEC / EN 60947-5-2:2004
--------	-------------------------

Condições ambiente

Temperatura ambiente	-25 ... 70 °C (248 ... 343 K)
----------------------	-------------------------------

Dados mecânicos

Tipo de saída	2 m, cabo PVC
Versão de cabo	PA
Secção transversal do condutor	0,34 mm ²
Material da caixa	Latão, niquelado
Superfície frotal	PBT
Tipo de protecção	IP67