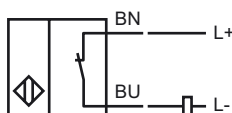
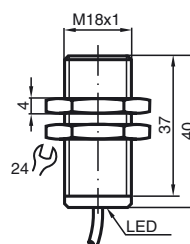


**Codifica d'ordine**

NBB5-18GM40-Z1

Caratteristiche

- Linea base
- 5 mm allineato

Allacciamento**Dimensioni****Dati tecnici****Dati generali**

Funzione di un elemento di commutazione	Contatto NCDC
Distanza di comando misura	s_n 5 mm
Montaggio incorporato	incorporabile
Polarità d'uscita	DC
Distanza di comando sicura	s_a 0 ... 4,05 mm
Fattore di riduzione r_{AI}	0,32
Fattore di riduzione r_{Cu}	0,31
Fattore di riduzione r_{V2A}	0,72

Dati specifici

Tensione di esercizio	U_B	5 ... 60 V
Frequenza di commutazione	f	0 ... 500 Hz
Isteresi	H	1 ... 10 tipico 5 %
Protezione da scambio di polarità		tolleranza
Protezione da cortocircuito		a fasi
Caduta di tensione	U_d	≤ 5 V
Corrente di esercizio	I_L	2 ... 100 mA
Corrente residua	I_r	0 ... 0,5 mA tipico
Display stato elettrico		LED visibile a 360°, giallo

Conformità alle norme

Norme	IEC / EN 60947-5-2:2004
-------	-------------------------

Condizioni ambientali

Temperatura ambiente	-25 ... 70 °C (248 ... 343 K)
----------------------	-------------------------------

Dati meccanici

Tipo di collegamento	2 m, cavo in PVC
Versione cavi	PA
Sezione filo	0,34 mm ²
Materiale della scatola	Ottone, nichelato
Superficie anteriore	PBT
Classe di protezione	IP67