



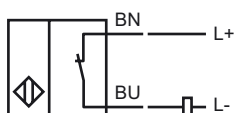
Objednací název

NBB5-18GM40-Z1

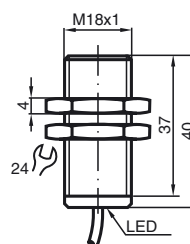
Vlastnosti

- Základní řada
- 5 mm v jedné rovině

Připojení



Rozměry



Technická data

Všeobecná data

Funkce spínacího prvku	DC rozpínací kontakt
Spínací vzdálenost	s_n 5 mm
Montáž	v jedné rovině
Polarita výstupu	stejnoseměrné
Pracovní rozsah	s_a 0 ... 4,05 mm
Redukční součinitel r_{Al}	0,32
Redukční součinitel r_{Cu}	0,31
Redukční součinitel $r_{nerez\ ocel\ V2A}$	0,72

Charakteristické hodnoty

Provozní napětí	U_B	5 ... 60 V
Spínací frekvence	f	0 ... 500 Hz
Hystereze	H	1 ... 10 typ. 5 %
Ochrana proti přepólování		snášejí přepólování
Ochrana proti zkratu		pulsní kontrola
Pokles napětí	U_d	≤ 5 V
Provozní proud	I_L	2 ... 100 mA
Zbytkový proud	I_r	0 ... 0,5 mA typ.
Indikace stavu sepnutí		LED dioda, žlutá, kolem dokola

Soulad s normami

Normy	IEC / EN 60947-5-2:2004
-------	-------------------------

Okolní podmínky

Teplota okolí	-25 ... 70 °C (248 ... 343 K)
---------------	-------------------------------

Mechanická data

Typ připojení	2 m, kabel s PVC izolací
Provedení kabelu	Polyamid
Průřez žíly vodiče	0,34 mm ²
Materiál pouzdra	Mosaz, poniklovaná
Čelní plocha	Polybutyltereftalát
Druh ochrany	IP67