



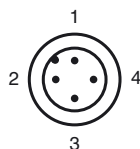
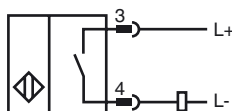
### Opis zamówienia

**NBB5-18GM40-Z0-V1**

### Opis zamówienia

- 5 mm zabudowany
- Rozszerzony zakres temperaturowy
- 2-przewodowy DC

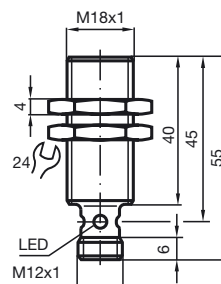
### Przyłącze



Drut kolory wg EN 60947-5-2

1	BN
2	WH
3	BU
4	BK

### Wymiary



### Dane techniczne

#### Dane ogólne

Funkcja elementów przełączających	DC normalnie otwarty
Nominalny zasięg działania $s_n$	5 mm
Instalacja	zabudowany
Polaryzacja wyjściowa	DC
Zapewniony dystans działania $s_a$	0 ... 4,05 mm ( -25 ... 70 °C (-13 ... 158 °F) ) 0 ... 3,8 mm ( -40 ... -25 °C (-40 ... -13 °F) )
Współczynnik redukcji $r_{Al}$	0,34
Współczynnik redukcji $r_{Cu}$	0,31
Współczynnik redukcji $r_{1,4301}$	0,72

#### Parametry

Napięcie robocze $U_B$	5 ... 60 V
Częstotliwość przełączania $f$	0 ... 500 Hz
histereza $H$	1 ... 10 typ. 5 %
Ochrona przed złą polaryzacją	tolerancyjny na złą polaryzację
Ochrona przed zwarcieciem	pulsująca
spadek napięcia $U_d$	$\leq 5$ V
Prąd roboczy $I_L$	2 ... 100 mA
Min. prąd roboczy $I_m$	2 mA
Prąd resztkowy $I_r$	0 ... 0,5 mA typ.
Wskaźnik stanu przełączenia	Wielokierunkowa dioda, żółta

#### Parametry bezpieczeństwa funkcjonalnego

MTTF <sub>d</sub>	1870 a
Okres użytkowania ( $T_M$ )	20 a
Stopień pokrycia diagnostycznego (DC)	0 %

#### Warunki otoczenia

Temperatura otoczenia	-40 ... 70 °C (-40 ... 158 °F)
-----------------------	--------------------------------

#### Dane mechaniczne

Schemat połączenia	Wtyczka przyrządowa M12 x 1 , 4-pin
Materiał obudowy	Mosiądz, niklowany
Powierzchnia pomiarowa	PBT
Rodzaj ochrony	IP67

#### Zgodność norm i dyrektyw

Zgodność norm	
Normy	EN 60947-5-2:2007 IEC 60947-5-2:2007

#### Zezwolenia i certyfikaty

Certyfikat UL	cULus Listed, General Purpose
Certyfikat CSA	cCSAus Listed, General Purpose
Certyfikat CCC	Posiada certyfikat China Compulsory Certification (CCC)