



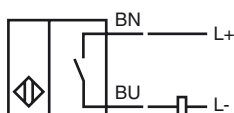
### Opis zamówienia

NBB5-18GM40-Z0

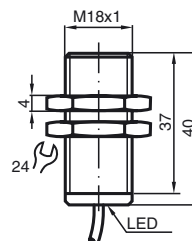
### Opis zamówienia

- 5 mm zabudowany
- 2-przewodowy DC

### Przyłącze



### Wymiary



### Dane techniczne

#### Dane ogólne

Funkcja elementów przełączających	DC normalnie otwarty
Nominalny zasięg działania	$s_n$ 5 mm
Instalacja	zabudowany
Polaryzacja wyjąciowa	DC
Zapewniony dystans działania	$s_a$ 0 ... 4,05 mm
Współczynnik redukcji $r_{Al}$	0,34
Współczynnik redukcji $r_{Cu}$	0,31
Współczynnik redukcji $r_{1,4301}$	0,72

#### Parametry

Napięcie robocze	$U_B$ 5 ... 60 V
Częstotliwość przełączania	$f$ 0 ... 500 Hz
histereza	$H$ 1 ... 10 typ. 5 %
Ochrona przed złą polaryzacją	tolerancyjny na złą polaryzację
Ochrona przed zwarcieniem	pulsująca
spadek napięcia	$U_d$ $\leq$ 5 V
Prąd roboczy	$I_L$ 2 ... 100 mA
Min. prąd roboczy	$I_m$ 2 mA
Prąd resztkowy	$I_r$ 0 ... 0,5 mA typ.
Wskaźnik stanu przełączenia	Dioda wielokierunkowa, żółta

#### Parametry bezpieczeństwa funkcjonalnego

MTTF <sub>d</sub>	1870 a
Okres użytkowania ( $T_M$ )	20 a
Stopień pokrycia diagnostycznego (DC)	0 %

#### Warunki otoczenia

Temperatura otoczenia	-25 ... 70 °C (-13 ... 158 °F)
-----------------------	--------------------------------

#### Dane mechaniczne

Schemat połączenia	przewód PVC , 2 m
Przekrój poprzeczny żył	0,34 mm <sup>2</sup>
Materiał obudowy	Mosiądz, niklowany
Powierzchnia pomiarowa	PBT
Rodzaj ochrony	IP67

#### Zgodność norm i dyrektyw

Zgodność norm	
Normy	EN 60947-5-2:2007 IEC 60947-5-2:2007

#### Zezwolenia i certyfikaty

Certyfikat UL	cULus Listed, General Purpose
Certyfikat CSA	cCSAus Listed, General Purpose
Certyfikat CCC	Posiada certyfikat China Compulsory Certification (CCC)