



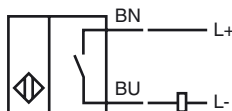
Codifica d'ordine

NBB5-18GM40-Z0

Caratteristiche

- 5 mm allineato
- Schutz

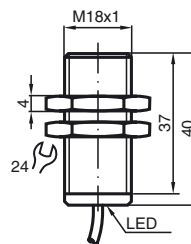
Allacciamento



Accessori

- BF 18**
Flangia di fissaggio, 18 mm
- EXG-18**
Staffa di montaggio rapido con arresto

Dimensioni



Dati tecnici

Dati generali

Funzione di un elemento di commutazione	Contatto NODC
Distanza di comando misura	s_n 5 mm
Montaggio incorporato	incorporabile
Polarità d'uscita	DC
Distanza di comando sicura	s_a 0 ... 4,05 mm
Fattore di riduzione r_{AI}	0,34
Fattore di riduzione r_{Cu}	0,31
Fattore di riduzione $r_{1,4301}$	0,72

Dati specifici

Tensione di esercizio	U_B 5 ... 60 V
Frequenza di commutazione	f 0 ... 500 Hz
Isteresi	H 1 ... 10 tipico 5 %
Protezione da scambio di polarità	tolleranza
Protezione da cortocircuito	a fasi
Caduta di tensione	U_d \leq 5 V
Corrente di esercizio	I_L 2 ... 100 mA
Corrente di esercizio minima	I_m 2 mA
Corrente residua	I_r 0 ... 0,5 mA tipico
Display stato elettrico	LED visibile a 360°, giallo

Caratteristiche sicurezza funzionale

MTTF _d	1870 a
Durata dell'utilizzo (T_M)	20 a
Grado di copertura della diagnosi (DC)	0 %

Condizioni ambientali

Temperatura ambiente	-25 ... 70 °C (-13 ... 158 °F)
----------------------	--------------------------------

Dati meccanici

Tipo di collegamento	Cavo PVC , 2 m
Sezione filo	0,34 mm ²
Materiale della scatola	Ottone, nichelato
Superficie anteriore	PBT
Classe di protezione	IP67

Conformità alle norme e alle direttive

Conformità alle norme	
Norme	EN 60947-5-2:2007 IEC 60947-5-2:2007

Omologazioni e certificati

omologazione UL	cULus Listed, General Purpose
Omologazione CSA	cCSAus Listed, General Purpose
Omologazione CCC	Certified by China Compulsory Certification (CCC)

Data di edizione: 2012-05-21 11:15 Data di stampare: 2012-05-21 088200_ita.xml