



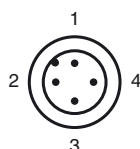
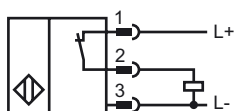
### Opis zamówienia

**NBB10-30GM50-E3-V1**

### Opis zamówienia

- Seria podstawowa
- 10 mm zabudowany

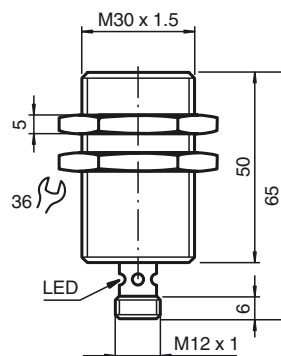
### Przyłącze



Drut kolory wg EN 60947-5-2

|   |    |
|---|----|
| 1 | BN |
| 2 | WH |
| 3 | BU |
| 4 | BK |

### Wymiary



### Dane techniczne

#### Dane ogólne

|                                    |       |                     |
|------------------------------------|-------|---------------------|
| Funkcja elementów przełączających  | PNP   | normalnie zamknięty |
| Nominalny zasięg działania         | $s_n$ | 10 mm               |
| Instalacja                         |       | zabudowany          |
| Polaryzacja wyjściowa              |       | DC                  |
| Zapewniony dystans działania       | $s_a$ | 0 ... 8,1 mm        |
| Współczynnik redukcji $r_{AI}$     |       | 0,3                 |
| Współczynnik redukcji $r_{Cu}$     |       | 0,3                 |
| Współczynnik redukcji $r_{1,4305}$ |       | 0,8                 |

#### Parametry

|                               |       |  |
|-------------------------------|-------|--|
| Napięcie robocze              | $U_B$ | 10 ... 30 V                                      |
| Częstotliwość przełączania    | $f$   | 0 ... 200 Hz                                     |
| histereza                     | $H$   | zwykle 5 %                                       |
| Ochrona przed złą polaryzacją |       | ochrona przed odwrotną polaryzacją               |
| Ochrona przed zwarciami       |       | pulsująca  |
| spadek napięcia               | $U_d$ | $\leq 3$ V                                       |
| Prąd roboczy                  | $I_L$ | 0 ... 200 mA                                     |
| Prąd resztkowy                | $I_r$ | 0 ... 0,5 mA zwykle 0,1 $\mu$ A przy temp. 25 °C |
| Prąd jałowy                   | $I_0$ | $\leq 20$ mA                                     |
| Wskaźnik stanu przełączenia   |       | Wielokierunkowa dioda, żółta                     |

#### Parametry bezpieczeństwa funkcjonalnego

|                                       |        |
|---------------------------------------|--------|
| MTTF <sub>d</sub>                     | 1920 a |
| Okres użytkowania ( $T_M$ )           | 20 a   |
| Stopień pokrycia diagnostycznego (DC) | 0 %    |

#### Warunki otoczenia

|                       |                                |
|-----------------------|--------------------------------|
| Temperatura otoczenia | -25 ... 70 °C (-13 ... 158 °F) |
|-----------------------|--------------------------------|

#### Dane mechaniczne

|                        |  |
|------------------------|--|
| Schemat połączenia     | Wtyczka przyrządowa M12 x 1, 4-stykowy |
| Materiał obudowy       | Mosiądz, niklowany                     |
| Powierzchnia pomiarowa | PBT                                    |
| Rodzaj ochrony         | IP67                                   |

#### Zgodność norm i dyrektyw

|               |   |
|---------------|---|
| Zgodność norm |   |
| Normy         | EN 60947-5-2:2007<br>IEC 60947-5-2:2007 |

#### Zezwolenia i certyfikaty

|                |   |
|----------------|---|
| Certyfikat UL  | cULus Listed, General Purpose   |
| Certyfikat CSA | cCSAus Listed, General Purpose  |
| Certyfikat CCC | Produkty, dla których maksymalne napięcie robocze nie przekracza 36 V, nie wymagają certyfikacji, a zatem nie są opatrzone znakiem CCC. |