



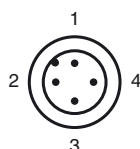
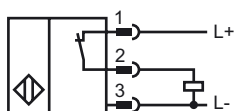
Objednávací název

NBB10-30GM50-E3-V1

Vlastnosti

- Základní řada
- 10 mm v jedné rovině

Připojení



Wire barev dle EN 60947-5-2

| | |
|---|----|
| 1 | BN |
| 2 | WH |
| 3 | BU |
| 4 | BK |

Příslušenství

BF 30

Montážní příruba, 30 mm

EXG-30

Držák pro rychlou montáž, sřpevným dorazem

V1-G

Kabelová zásuvka, M12, 4pólová, modulární

V1-W

Kabelová zásuvka, M12, 4pólová, modulární

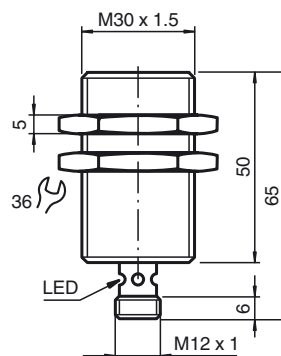
V1-G-2M-PUR

Kabelová zásuvka, M12, 4 vývody, kabel z PUR

V1-W-2M-PUR

Kabelová zásuvka, M12, 4 vývody, kabel z PUR

Rozměry



Technická data

Všeobecné specifikace

| | |
|---|----------------------|
| Funkce spínacího prvku | PNProzpínací kontakt |
| Spínací vzdálenost | s_n 10 mm |
| Montáž | v jedné rovině |
| Polarita výstupu | stejnoseměrné |
| Pracovní rozsah | s_a 0 ... 8,1 mm |
| Redukční součinitel r_{Al} | 0,3 |
| Redukční součinitel r_{Cu} | 0,3 |
| Redukční součinitel $r_{nerez\ ocel\ 1.4305}$ | 0,8 |

Charakteristické hodnoty

| | | |
|---------------------------|-------|---|
| Provozní napětí | U_B | 10 ... 30 V |
| Spínací frekvence | f | 0 ... 200 Hz |
| Hystereze | H | typ. 5 % |
| Ochrana proti přepólování | | ochrana proti přepólování |
| Ochrana proti zkratu | | pulsní kontrola |
| Pokles napětí | U_d | ≤ 3 V |
| Provozní proud | I_L | 0 ... 200 mA |
| Zbytkový proud | I_r | 0 ... 0,5 mA typ. 0,1 μ A při 25 °C |
| Proud naprázdno | I_0 | ≤ 20 mA |
| Indikace stavu sepnutí | | LED dioda, žlutá |

Parametry funkční bezpečnosti

| | |
|------------------------------------|--------|
| MTTF _d | 1920 a |
| Doba provozu (T_M) | 20 a |
| Stupeň diagnostického pokrytí (DC) | 0 % |

Okolní podmínky

| | |
|---------------|--------------------------------|
| Teplota okolí | -25 ... 70 °C (-13 ... 158 °F) |
|---------------|--------------------------------|

Mechanické specifikace

| | |
|------------------|--|
| Typ připojení | Přístrojový konektor M12 x 1, 4 vývody |
| Materiál pouzdra | Mosaz, poniklovaná |
| Čelní plocha | Polybutyltereftalát |
| Třída ochrany | IP67 |

Shoda s normami a směrnici

| | |
|------------------|---|
| Soulad s normami | |
| Normy | EN 60947-5-2:2007 IEC 60947-5-2:2007 |

Schválení a certifikáty

| | |
|---------------|--|
| Schválení UL | cULus Listed, General Purpose |
| Schválení CSA | cCSAus Listed, General Purpose |
| Schválení CCC | Pro výrobky s max. provozním napětím ≤ 36 V není nutné povolení. Z tohoto důvodu nejsou opatřeny označením CCC. |