



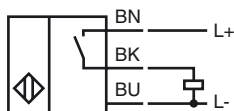
**Codifica d'ordine**

NBB2-V3-E2

**Caratteristiche**

- Linea base
- 2 mm allineato
- A 3 fili DC

**Allacciamento**



**Accessori**

**V3-WM**

Connettore femmina, M8, a 3 poli, configurabile

**V3-GM**

Connettore femmina, M8, a 3 poli, configurabile

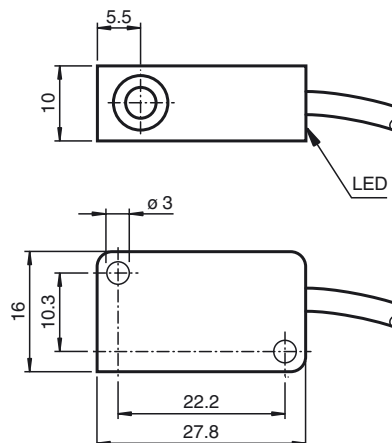
**V3-WM-2M-PUR**

Scatola connessione cavi, M8, a 3 poli, cavo PUR

**V3-GM-2M-PUR**

Scatola connessione cavi, M8, a 3 poli, cavo PUR

**Dimensioni**



**Dati tecnici**

**Dati generali**

Funzione di un elemento di commutazione	Contatto NOPNP
Distanza di comando misura $s_n$	2 mm
Montaggio incorporato	incorporabile
Polarità d'uscita	DC
Distanza di comando sicura $s_a$	0 ... 1,62 mm
Fattore di riduzione $r_{Al}$	0,35
Fattore di riduzione $r_{Cu}$	0,2
Fattore di riduzione $r_{1,4301}$	0,7

**Dati specifici**

Tensione di esercizio $U_B$	10 ... 30 V DC
Frequenza di commutazione $f$	0 ... 1000 Hz
Protezione da scambio di polarità	polarità protetta
Protezione da cortocircuito	a fasi
Caduta di tensione $U_d$	$\leq 3$ V
Corrente di esercizio $I_L$	0 ... 100 mA
Corrente residua $I_r$	0 ... 0,5 mA tipico 0,1 $\mu$ A a 25 °C
Corrente a vuoto $I_0$	$\leq 15$ mA
Display stato elettrico	LED, giallo

**Caratteristiche sicurezza funzionale**

MTTF <sub>d</sub>	3560 a
Durata dell'utilizzo ( $T_M$ )	20 a
Grado di copertura della diagnosi (DC)	0 %

**Condizioni ambientali**

Temperatura ambiente	-25 ... 70 °C (-13 ... 158 °F)
----------------------	--------------------------------

**Dati meccanici**

Tipo di collegamento	Cavo PVC , 130 mm
Sezione filo	0,14 mm <sup>2</sup>
Materiale della scatola	PBT
Superficie anteriore	PBT
Classe di protezione	IP67

**Conformità alle norme e alle direttive**

Conformità alle norme	
Norme	EN 60947-5-2:2007 IEC 60947-5-2:2007

**Omologazioni e certificati**

omologazione UL	cULus Listed, General Purpose
Omologazione CSA	cCSAus Listed, General Purpose
Omologazione CCC	I prodotti con tensione di esercizio $\leq 36$ V non sono soggetti al regime di autorizzazione e pertanto non sono provvisti di marcatura CCC.

Data di edizione: 2012-06-27 09:24 Data di stampare: 2012-06-27 08:77:19\_ita.xml