



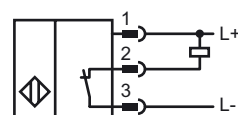
Marque de commande

NBB2-V3-E1-V5

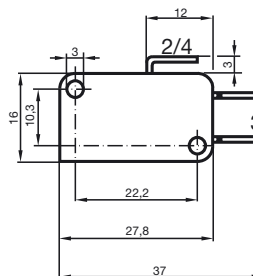
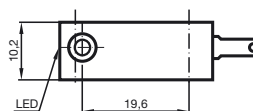
Caractéristiques

- Série de base
- 2 mm, noyable
- 3 fils courant continu

Connection



Dimensions



Caractéristiques techniques

Caractéristiques générales		
Fonction de l'élément de commutation	NPN	à ouverture
Portée nominale	s_n	2 mm
Montage		noyable
Polarité de sortie		DC
Portée de travail	s_a	0 ... 1,62 mm
Facteur de réduction r_{AI}		0,35
Facteur de réduction r_{Cu}		0,2
Facteur de réduction r_{V2A}		0,7
Valeurs caractéristiques		
Tension d'emploi	U_B	10 ... 30 V DC
Fréquence de commutation	f	0 ... 1000 Hz
Protection contre l'inversion de polarité		protégé
Protection contre les courts-circuits		pulsé
Chute de tension	U_d	≤ 3 V
Courant d'emploi	I_L	0 ... 100 mA
Courant résiduel	I_r	0 ... 0,5 mA typ. 0,1 μ A pour 25 °C
Consommation à vide	I_0	≤ 15 mA
Visualisation de l'état de commutation		LED jaune
Valeurs caractéristiques pour la sécurité fonctionnelle		
MTTF _d		3560 a
Durée de mission (T_M)		20 a
Couverture du diagnostic (DC)		0 %
Conditions environnantes		
Température ambiante		-25 ... 70 °C (-13 ... 158 °F)
Caractéristiques mécaniques		
Type de raccordement		Faston 4,8 mm
Matériau du boîtier		PBT
Face sensible		PBT
Mode de protection		IP67
conformité de normes et de directives		
Conformité aux normes		
Normes		EN 60947-5-2:2007 IEC 60947-5-2:2007
Agréments et certificats		
Agrément UL		cULus Listed, General Purpose
Homologation CSA		cCSAus Listed, General Purpose
agrément CCC		Les produits dont la tension de service est ≤ 36 V ne sont pas soumis à cette homologation et ne portent donc pas le marquage CCC.

Date de publication: 2010-11-16 17:08 Date d'édition: 2010-11-24 087718_FFRA.xml