



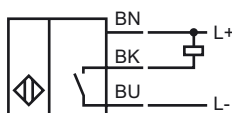
Код для заказа

NBB2-V3-E0

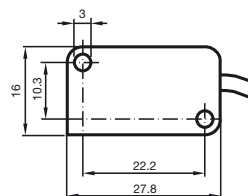
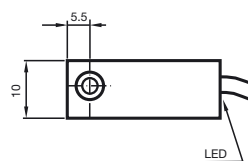
Характеристики

- Базовая серия
- 2 мм, монтаж заподлицо
- 3-проводные, постоянного тока

Подключение



Размеры



Технические данные

Общие данные		
Функция переключающих элементов	Тип NPN	Нормально-разомкнутый контакт
Интервал переключений	s_n	2 мм
Монтаж	монтаж заподлицо	
Выходная полярность	пост. ток	
Гарантированный интервал переключений	s_a	0 ... 1,62 мм
Коэффициент восстановления r_{Al}	0,35	
Коэффициент восстановления r_{Cu}	0,2	
Коэффициент восстановления r_{V2A}	0,7	
Параметры		
Рабочее напряжение	U_B	10 ... 30 В пост. ток
Частота переключений	f	0 ... 1000 Гц
Защита от неправильной полярности подключения	защита от неправильной полярности подключения	
Защита от короткого замыкания	тактирующий	
Падение напряжения	U_d	≤ 3 В
Рабочий ток	I_L	0 ... 100 мА
Остаточный ток	I_r	0 ... 0,5 мА обычно. 0,1 мкА при 25 °С
Ток холостого хода	I_0	≤ 15 мА
Индикация переключения	светодиод, желтый	
Параметры функциональной безопасности		
MTTF _d	3560 а	
Срок использования (T _M)	20 а	
Степень диагностического покрытия (DC)	0 %	
Окружающие условия		
Окружающая температура	-25 ... 70 °С (-13 ... 158 °F)	
Механические данные		
Тип подключения	Кабель Поливинилхлорид (ПВХ) , 130 мм	
Поперечное сечение проводника	0,14 мм ²	
Материал корпуса	ПБТ	
Торцевая поверхность	ПБТ	
Тип защиты	IP67	
Соответствие стандартам и директивам		
Соответствие стандартам		
Стандарты	EN 60947-5-2:2007 IEC 60947-5-2:2007	
Лицензии и сертификаты		
Разрешение по нормам UL	cULus Listed, General Purpose	
Разрешение CSA	cCSAus Listed, General Purpose	
Разрешение CCC	Для устройств с максимальным рабочим напряжением ≤ 36 В не требуется допуск, поэтому для них не предусмотрен идентификатор CCC.	

Дата публикации: 2010-11-16 17:08 Дата издания: 2010-11-22 087715_RUS.xml