



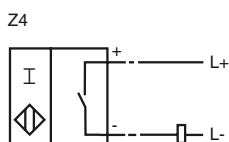
Opis zamówienia

NBB3-V3-Z4-V5

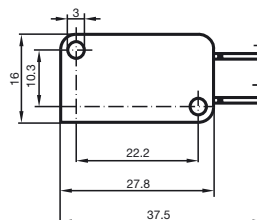
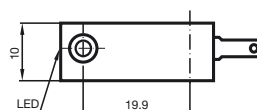
Opis zamówienia

- 3 mm zabudowany
- 2-przewodowy DC

Przylącze



Wymiary



Dane techniczne

Dane ogólne

Funkcja elementów przełączających	DC normalnie otwarty
Nominalny zasięg działania	s_n 3 mm
Instalacja	zabudowany
Polaryzacja wyjściowa	DC
Zapewniony dystans działania	s_a 0 ... 2,4 mm
Współczynnik redukcji r_{Al}	0,4
Współczynnik redukcji r_{Cu}	0,3
Współczynnik redukcji $r_{1,4301}$	0,8

Parametry

Napięcie robocze	U_B 5 ... 60 V DC
Częstotliwość przełączania	f 0 ... 2000 Hz
histereza	H typ. 0,2 %
Ochrona przed złą polaryzacją	ochrona przed odwrotną polaryzacją
spadek napięcia	U_d \leq 5 V
Prąd roboczy	I_L 4 ... 100 mA
Min. prąd roboczy	I_m 4 mA
Prąd resztkowy	I_r 0 ... 1 mA typ. 0,7 mA
Wskaźnik stanu przełączenia	Żółta dioda

Dane graniczne

Moment dokręcający żrub mocujących	0,4 Nm
------------------------------------	--------

Warunki otoczenia

Temperatura otoczenia	-25 ... 70 °C (-13 ... 158 °F)
-----------------------	--------------------------------

Dane mechaniczne

Schemat połączenia	Faston 4,8 mm
Materiał obudowy	PBT
Powierzchnia pomiarowa	PBT
Rodzaj ochrony	IP67

Zgodność norm i dyrektyw

Zgodność norm	
Normy	EN 60947-5-2:2007 IEC 60947-5-2:2007

Zezwolenia i certyfikaty

Certyfikat UL	cULus Listed, General Purpose
Certyfikat CSA	cCSAus Listed, General Purpose
Certyfikat CCC	Posiada certyfikat China Compulsory Certification (CCC)