



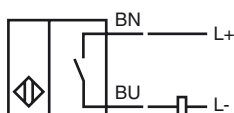
Opis zamówienia

NBB3-V3-Z4

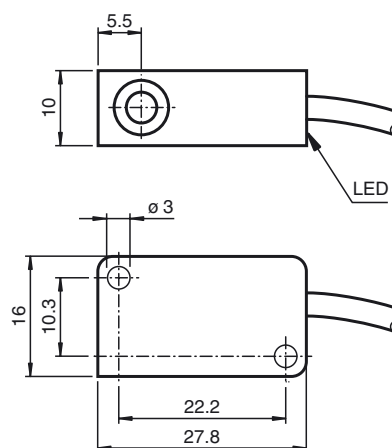
Opis zamówienia

- 3 mm zabudowany
- 2-przewodowy DC

Przyłącze



Wymiary



Dane techniczne

Dane ogólne

Funkcja elementów przełączających	DC normalnie otwarty
Nominalny zasięg działania s_n	3 mm
Instalacja	zabudowany
Polaryzacja wyjściowa	DC
Zapewniony dystans działania s_a	0 ... 2,4 mm
Współczynnik redukcji r_{Al}	0,4
Współczynnik redukcji r_{Cu}	0,3
Współczynnik redukcji $r_{1,4301}$	0,8

Parametry

Napięcie robocze U_B	5 ... 60 V DC
Częstotliwość przełączania f	0 ... 2000 Hz
histereza H	typ. 0,2 mm
Ochrona przed złą polaryzacją	ochrona przed odwrotną polaryzacją
spadek napięcia U_d	≤ 5 V
Prąd roboczy I_L	4 ... 100 mA
Min. prąd roboczy I_m	4 mA
Prąd resztkowy I_r	0 ... 1 mA typ. 0,7 mA
Wskaźnik stanu przełączenia	Żółta dioda

Dane graniczne

Moment dokręcający żrub mocujących	0,4 Nm
------------------------------------	--------

Parametry bezpieczeństwa funkcjonalnego

MTTF _d	1780 a
Okres użytkowania (T_M)	20 a
Stożek pokrycia diagnostycznego (DC)	0 %

Warunki otoczenia

Temperatura otoczenia	-25 ... 85 °C (-13 ... 185 °F)
-----------------------	--------------------------------

Dane mechaniczne

Schemat połączenia	przewód PVC , 130 mm
Przekrój poprzeczny żył	0,14 mm ²
Materiał obudowy	PBT
Powierzchnia pomiarowa	PBT
Rodzaj ochrony	IP67

Zgodność norm i dyrektyw

Zgodność norm	
Normy	EN 60947-5-2:2007 IEC 60947-5-2:2007

Zezwolenia i certyfikaty

Certyfikat UL	cULus Listed, General Purpose
Certyfikat CSA	cCSAus Listed, General Purpose
Certyfikat CCC	Posiada certyfikat China Compulsory Certification (CCC)