



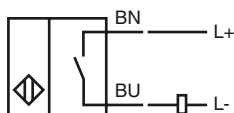
Codifica d'ordine

NBB3-V3-Z4

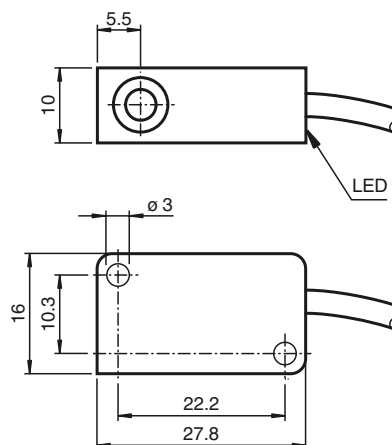
Caratteristiche

- 3 mm allineato
- Schutz

Allacciamento



Dimensioni



Dati tecnici

Dati generali

Funzione di un elemento di commutazione		Contatto NODC
Distanza di comando misura	s_n	3 mm
Montaggio incorporato		incorporabile
Polarità d'uscita		DC
Distanza di comando sicura	s_a	0 ... 2,4 mm
Fattore di riduzione r_{Al}		0,4
Fattore di riduzione r_{Cu}		0,3
Fattore di riduzione $r_{1,4301}$		0,8

Dati specifici

Tensione di esercizio	U_B	5 ... 60 V DC
Frequenza di commutazione	f	0 ... 2000 Hz
Isteresi	H	tipico 0,2 mm
Protezione da scambio di polarità		polarità protetta
Caduta di tensione	U_d	≤ 5 V
Corrente di esercizio	I_L	4 ... 100 mA
Corrente di esercizio minima	I_m	4 mA
Corrente residua	I_r	0 ... 1 mA tipico 0,7 mA
Display stato elettrico		LED, giallo

Dati limite

Coppia serraggio viti di fissaggio	0,4 Nm
------------------------------------	--------

Caratteristiche sicurezza funzionale

MTTF _d	1780 a
Durata dell'utilizzo (T_M)	20 a
Grado di copertura della diagnosi (DC)	0 %

Condizioni ambientali

Temperatura ambiente	-25 ... 85 °C (-13 ... 185 °F)
----------------------	--------------------------------

Dati meccanici

Tipo di collegamento	Cavo PVC , 130 mm
Sezione filo	0,14 mm ²
Materiale della scatola	PBT
Superficie anteriore	PBT
Classe di protezione	IP67

Conformità alle norme e alle direttive

Conformità alle norme	
Norme	EN 60947-5-2:2007 IEC 60947-5-2:2007

Omologazioni e certificati

omologazione UL	cULus Listed, General Purpose
Omologazione CSA	cCSAus Listed, General Purpose
Omologazione CCC	Certified by China Compulsory Certification (CCC)

Data di edizione: 2012-05-31 11:58 Data di stampare: 2012-05-31 087484_ita.xml