



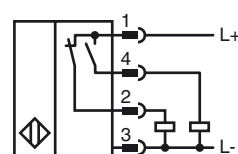
**Referencia de pedido**

**SJ15-A2-V1**

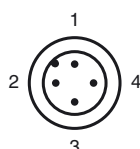
**Características**

- 15 mm anchura de la ranura
- 4 hilos CC

**Conexión**



**Pinout**



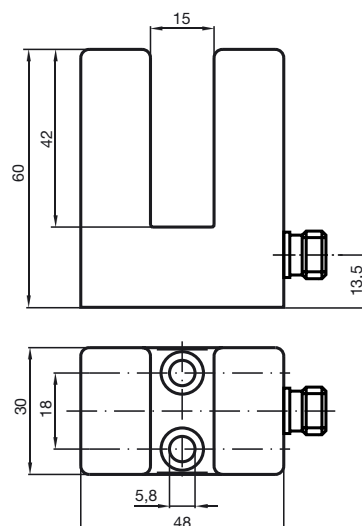
Color del conductor según EN 60947-5-2

- |   |    |
|---|----|
| 1 | BN |
| 2 | WH |
| 3 | BU |
| 4 | BK |

**Accesorios**

- V1-G**  
Conector hembra para cables, M12, 4 polos, confeccionable
- V1-W**  
Conector hembra para cables, M12, 4 polos, confeccionable
- V1-G-2M-PUR**  
Conector hembra, M12, 4 polos, cable PUR
- V1-W-2M-PUR**  
Conector hembra, M12, 4 polos, cable PUR

**Dimensiones**



**Datos técnicos**

Datos generales	
Función del elemento de conmutación	PNP antivalente
Anchura de la ranura	15 mm
Profundidad de inmersión (lateral)	17 ... 20 mm
Instalación	
Polaridad de salida	CC
Datos característicos	
Tensión nominal	$U_o$ 8 V
Tensión de trabajo	$U_B$ 10 ... 30 V CC
Frecuencia de conmutación	$f$ 0 ... 500 Hz
Protección contra la inversión de polaridad	protegido
Protección contra cortocircuito	sincronizado
Caída de tensión	$U_d$ $\leq$ 3 V
Corriente de trabajo	$I_L$ 0 ... 200 mA
Corriente en vacío	$I_o$ $\leq$ 20 mA
Condiciones ambientales	
Temperatura ambiente	-25 ... 70 °C (-13 ... 158 °F)
Datos mecánicos	
Tipo de conexión	Conector M12 x 1 , 4 polos
Material de la carcasa	PBT
Tipo de protección	IP67
Conformidad con Normas y Directivas	
Conformidad con estándar	
Estándar	EN 60947-5-2:2007 IEC 60947-5-2:2007
Autorizaciones y Certificados	
Autorización UL	cULus Listed, General Purpose
Homologación CSA	cCSAus Listed, General Purpose
Autorización CCC	Los productos cuya tensión de trabajo máx. $\leq$ 36 V no llevan el marcado CCC, ya que no requieren aprobación.

Fecha de publicación: 2011-07-27 11:43 Fecha de edición: 2011-07-27 087232\_spa.xml