



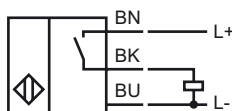
**Marque de commande**

NJ1,5-F2-E2

**Caractéristiques**

- 1,5 mm, à butée mécanique
- 3 fils courant continu

**Connection**



**Accessoires**

AS 12/80

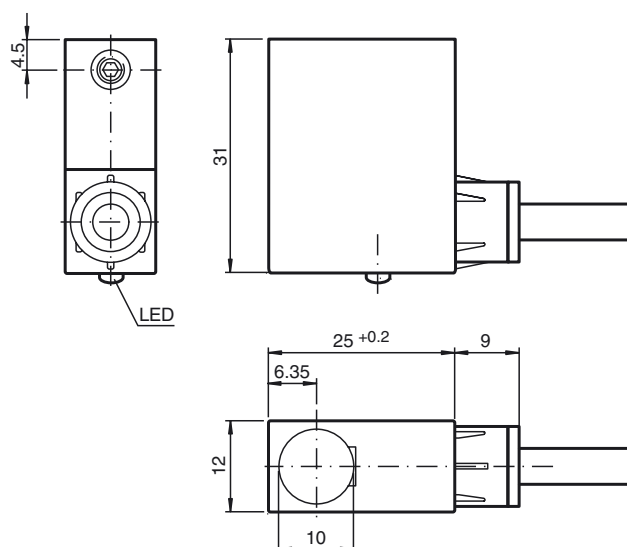
AS 12/60

AS 08/15

AS 08/40

AS 10/50

**Dimensions**



**Caractéristiques techniques**

**Caractéristiques générales**

Fonction de l'élément de commutation	PNP	à fermeture
Portée nominale	$s_n$	1,5 mm
Montage		noyable
Polarité de sortie		DC
Portée de travail	$s_a$	0 ... 1,215 mm

**Valeurs caractéristiques**

Tension d'emploi	$U_B$	10 ... 30 V DC
Fréquence de commutation	$f$	0 ... 1000 Hz
Protection contre l'inversion de polarité		protégé
Protection contre les courts-circuits		pulsé
Chute de tension	$U_d$	$\leq 3$ V
Courant d'emploi	$I_L$	0 ... 200 mA
Consommation à vide	$I_0$	$\leq 15$ mA
Visualisation de l'état de commutation		LED rouge

**Conditions environnementales**

Température ambiante	-25 ... 70 °C (-13 ... 158 °F)
----------------------	--------------------------------

**Caractéristiques mécaniques**

Type de raccordement	câble PUR , 2 m
Section des fils	0,34 mm <sup>2</sup>
Matériau du boîtier	PA
Mode de protection	IP67
Remarque	Utiliser une vis de butée en combinaison avec la forme de capteur -F2 de la société Pepperl+Fuchs GmbH. La vitesse d'actionnement maximum du poussoir est de 0,1 m/s

**conformité de normes et de directives**

Conformité aux normes	
Normes	EN 60947-5-2:2007 IEC 60947-5-2:2007

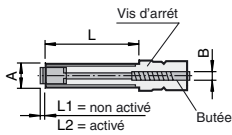
**Agréments et certificats**

Agrément UL	cULus Listed, General Purpose
Homologation CSA	cCSAus Listed, General Purpose

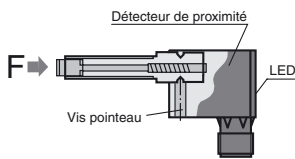
Date de publication: 2011-07-22 15:51 Date d'édition: 2011-07-22 08:587\_fra.xml

Ce détecteur de proximité enfichable a l'avantage d'être associé à une butée mécanique robuste et précise. Il simplifie donc le montage mécanique de la butée fin de course doublée d'un détecteur de proximité classique. Une LED située sur l'arrière du détecteur permet une visualisation de la commutation.

**Accessoires:**  
butée mécanique

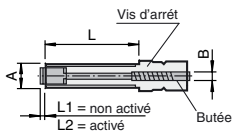


Type	A	B	L	L1	L2	Charge max. F
AS 08/15	M 8 x 1	6	15	3,5	2	2 000 N
AS 08/40	M 8 x 1	6	40	3,5	2	2 000 N
AS 10/50	M 10 x 1	7	50	2,5	1	9 500 N
AS 12/60	M 12 x 1	9	60	2	0,5	20 500 N
AS 12/80	M 12 x 1	9	80	2	0,5	20 500 N

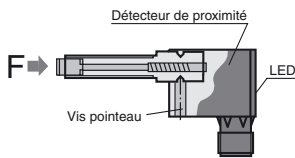


Ce détecteur de proximité enfichable a l'avantage d'être associé à une butée mécanique robuste et précise. Il simplifie donc le montage mécanique de la butée fin de course doublée d'un détecteur de proximité classique. Une LED située sur l'arrière du détecteur permet une visualisation de la commutation.

**Accessoires:**  
butée mécanique



Type	A	B	L	L1	L2	Charge max. F
AS 08/15	M 8 x 1	6	15	3,5	2	2 000 N
AS 08/40	M 8 x 1	6	40	3,5	2	2 000 N
AS 10/50	M 10 x 1	7	50	2,5	1	9 500 N
AS 12/60	M 12 x 1	9	60	2	0,5	20 500 N
AS 12/80	M 12 x 1	9	80	2	0,5	20 500 N



Date de publication: 2011-07-22 15:51 Date d'édition: 2011-07-22 08:58:7\_fra.xml