



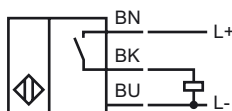
Objednávací název

NJ1,5-F2-E2

Vlastnosti

- 1,5 mm se spínacím zdvihátkem
- tří vodičový DC

Připojení

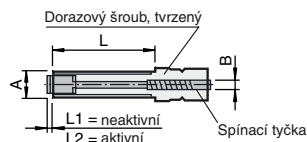


Induktivní přibližovací spínač se zásuvnými potvrzovacími prvky se hodí pro všechny druhy použití vyžadující jednoduché řešení nastavitelného mechanického omezení dráhy nebo zdvíhu s elektronickým potvrzením. Robustní dorazové šrouby s jemným závitem plní funkci jemně nastavitelného koncového dorazu.

Jako ukazatel spínací polohy potvrzovacího prvku slouží svítivá dioda (LED) zabudovaná do přibližovacího spínače.

Příslušenství:

Dorazové šrouby (potvrzovací prvky)



Typ Obj. název	A	B	L	L1	L2	Zatížení F max.
AS 08/15 M 8 x 1	6	15	3,5	2	2 000 N	
AS 08/40 M 8 x 1	6	40	3,5	2	2 000 N	
AS 10/50 M 10 x 1	7	50	2,5	1	9 500 N	
AS 12/60 M 12 x 1	9	60	2	0,5	20 500 N	
AS 12/80 M 12 x 1	9	80	2	0,5	20 500 N	

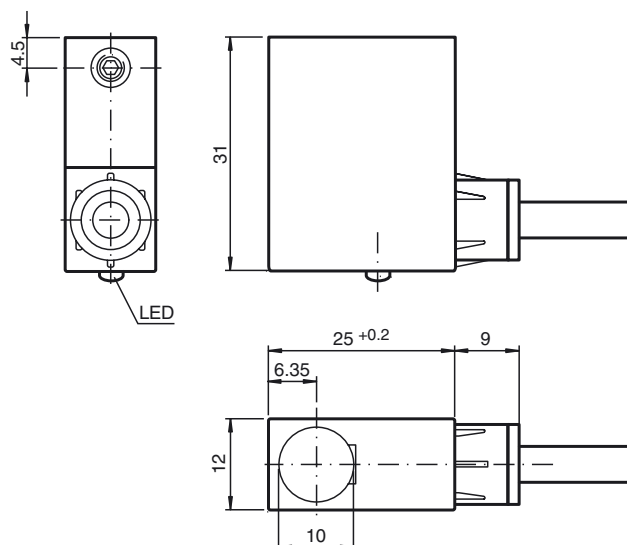


Příslušenství

AS 12/80

AS 12/60

Rozměry



Technická data

Všeobecné specifikace

Funkce spínacího prvku	PNP spínací kontakt
Spínací vzdálenost	s_n 1,5 mm
Montáž	v jedné rovině
Polarita výstupu	stejnsměrné
Pracovní rozsah	s_a 0 ... 1,215 mm

Charakteristické hodnoty

Provozní napětí	U_B 10 ... 30 V stejnosměrné
Spínací frekvence	f 0 ... 1000 Hz
Ochrana proti přepólování	ochrana proti přepólování
Ochrana proti zkratu	pulsní kontrola
Pokles napětí	U_d \leq 3 V
Provozní proud	I_L 0 ... 200 mA
Proud naprázdno	I_0 \leq 15 mA
Indikace stavu sepnutí	LED dioda, červená

Okolní podmínky

Teplota okolí	-25 ... 70 °C (-13 ... 158 °F)
---------------	--------------------------------

Mechanické specifikace

Typ připojení	Kabel PUR, 2 m
Průřez žíly vodiče	0,34 mm ²
Materiál pouzdra	Polyamid
Třída ochrany	IP67
Pokyn	Používejte dorazový šroub v kombinaci s čidlem typu F2 společnosti Pepperl+Fuchs GmbH. Maximální rychlost aktivace spínací páčky činí 0,1 m/s

Shoda s normami a směrnici

Soulad s normami	
Normy	EN 60947-5-2:2007 IEC 60947-5-2:2007

Schválení a certifikáty

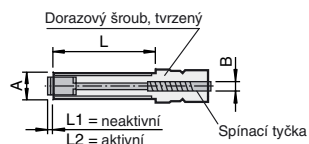
Schválení UL	cULus Listed, General Purpose
Schválení CSA	cCSAus Listed, General Purpose

Induktivní přibližovací spínač se zásuvnými potvrzovacími prvky se hodí pro všechny druhy použití vyžadující jednoduché řešení nastavitelného mechanického omezení dráhy nebo zdvihu s elektronickým potvrzením. Robustní dorazové šrouby s jemným závitem plní funkci jemně nastavitelného koncového dorazu.

Jako ukazatel spínací polohy potvrzovacího prvku slouží svítivá dioda (LED) zabudovaná do přibližovacího spínače.

Příslušenství:

Dorazové šrouby (potvrzovací prvky)



Typ Obj. název	A	B	L	L1	L2	Zatížení F max.
AS 08/15	M 8 x 1	6	15	3,5	2	2 000 N
AS 08/40	M 8 x 1	6	40	3,5	2	2 000 N
AS 10/50	M 10 x 1	7	50	2,5	1	9 500 N
AS 12/60	M 12 x 1	9	60	2	0,5	20 500 N
AS 12/80	M 12 x 1	9	80	2	0,5	20 500 N

