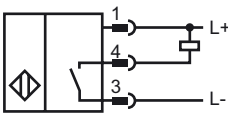
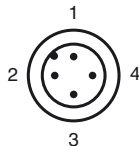


**Bestellbezeichnung**

NJ1,5-F2-E0-V1

**Merkmale**

- Komfortreihe
- 1,5 mm mit Schaltstößel
- 3-Draht DC

**Anschluss****Pinbelegung**

Adernfarben gemäß EN 60947-5-2

1	BN
2	WH
3	BU
4	BK

**Zubehör****V1-G**

Kabeldose, konfektionierbar

**V1-W**

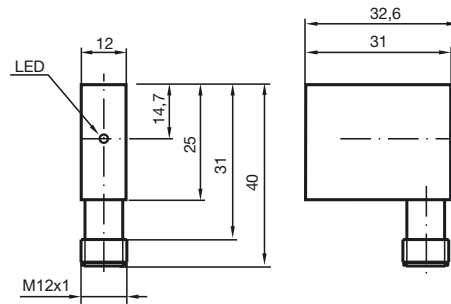
Kabeldose, konfektionierbar

**V1-W-2M-PUR**

Kabeldose, M12, 4-polig, PUR-Kabel

**V1-G-2M-PUR**

Kabeldose, M12, 4-polig, PUR-Kabel

**Abmessungen****Technische Daten****Allgemeine Daten**

Schaltelementfunktion	NPN	Schließer
Schaltabstand	$s_n$	1,5 mm
Einbau		bündig
Ausgangspolarität		DC
Gesicherter Schaltabstand	$s_a$	0 ... 1,215 mm

**Kenndaten**

Betriebsspannung	$U_B$	10 ... 30 V DC
Schaltfrequenz	$f$	1000 Hz
Hysterese	$H$	typ. 5%
Verpolschutz		verpolgeschützt
Kurzschlusschutz		taktend
Spannungsfall	$U_d$	$\leq 3$ V
Betriebsstrom	$I_L$	0 ... 200 mA
Leerlaufstrom	$I_0$	$\leq 15$ mA
Schaltzustandsanzeige		LED, rot

**Umgebungsbedingungen**

Umgebungstemperatur	-25 ... 70 °C (-13 ... 158 °F)
---------------------	--------------------------------

**Mechanische Daten**

Anschlussart	Gerätestecker M12 x 1, 4-polig
Gehäusematerial	Polyamid (PA)
Schutzart	IP67
Masse	15 g
Hinweis	Anschlagschraube in Kombination mit Sensorbauform -F2 der Pepperl+Fuchs einsetzen. Die maximale Betätigungsgeschwindigkeit des Schaltstößels beträgt 0,1 m/s

**Normen- und Richtlinienkonformität**

Normenkonformität	
Normen	EN 60947-5-2:2007 IEC 60947-5-2:2007

**Zulassungen und Zertifikate**

UL-Zulassung	cULus Listed, General Purpose
CSA-Zulassung	cCSAus Listed, General Purpose

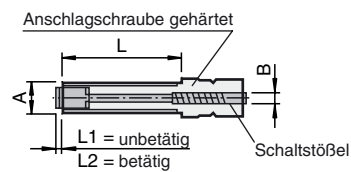
## Installationshinweis

Der induktive Näherungsschalter mit steckbaren Quittierelementen eignet sich für jeden Anwendungszweck, bei dem man mit wenig Aufwand eine einstellbare mechanische Weg- oder Hubbegrenzung mit elektronischer Quittierung einbauen will.

Robust gebaute Anschlagschrauben mit Feingewinde dienen als feineinstellbarer Endanschlag.

Die Schaltstellung des Quittierelementes wird durch die eingebaute Leuchtdiode am Näherungsschalter angezeigt.

Zubehör:  
Anschlagschrauben (Quittierelemente)



Typ Bestellbez.	A	B	L	L1	L2	Belastung F max.
AS 08/15	M 8 x 1	6	15	3,5	2	2 000 N
AS 08/40	M 8 x 1	6	40	3,5	2	2 000 N
AS 10/50	M 10 x 1	7	50	2,5	1	9 500 N
AS 12/60	M 12 x 1	9	60	2	0,5	20 500 N
AS 12/80	M 12 x 1	9	80	2	0,5	20 500 N

