



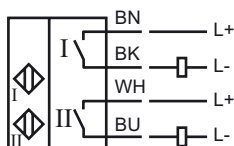
### Orderbenämning

NBN3-F25-Z8-5M

### Kännetecken

- För inmonterin i huset
- Uppfyller EG:s maskindirektiv

### Anslutning



### Tillbehör

#### BT32

#### BT32XS

Manövrering för byggserie F25

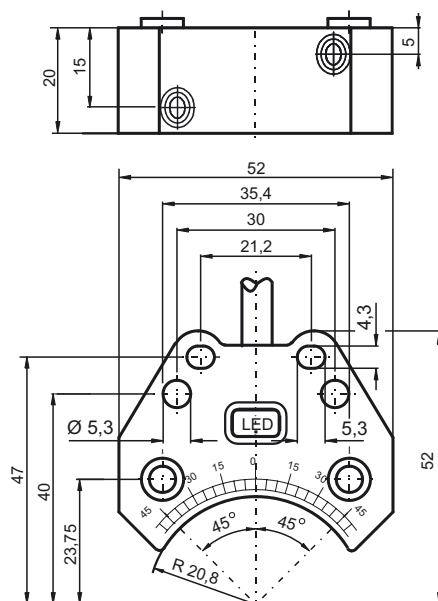
#### BT32XAS

Manövrering för byggserie F25

#### BT33

#### BT34

### Avmätning



### Tekniska data

#### Allmänna specifikationer

Utgångs funktion	Dual slutare
Känslavstånd	$s_n$ 3 mm
Installation	kan byggas upp i samma plan
Utgångs typ	DC
Garanterat känslavstånd	$s_a$ 0 ... 2,43 mm
Reduktionsfaktor $r_{AI}$	0,5
Reduktionsfaktor $r_{Cu}$	0,4
Reduktionsfaktor $r_{1,4305}$	1
Reduktionsfaktor $r_{St37}$	1,1

#### Specifikationer

Arbetsspänning	$U_B$	6 ... 60 V DC
Kopplingsfrekvens	$f$	0 ... 500 Hz
Hysteres	$H$	typ. 5 %
Polaritetsskydd		tolerant mot felaktig polning
Kortslutningsskydd		nej
Spänningsfall	$U_d$	$\leq 5$ V
Arbetsström	$I_L$	4 ... 100 mA
minsta driftström	$I_m$	4 mA
Läckström	$I_r$	0 ... 1 mA typ. 0,7 mA
Funktions indikering		LED, gul

#### Omgivningsförhållande

Omgivningstemperatur	-25 ... 70 °C (-13 ... 158 °F)
----------------------	--------------------------------

#### Mekaniska specifikationer

Anslutnings typ	Kabel PVC , 5 m
Ledartvärsnitt	0,75 mm <sup>2</sup>
Kapslingsmaterial	PBT
Avkännings yta	PBT
Skyddsklass	IP67
Åtdragningsmoment befästningsskruvar	M5 x 25 : 2,7 Nm
Anmärkning	Uppbyggnad på drivning

#### Norm- och riktlinjekonformitet

Normkonformitet	
Normer	EN 60947-5-2:2007 IEC 60947-5-2:2007

#### Godkännanden och certifikat

UL-godkännande	cULus Listed, General Purpose
CSA-godkännande	cCSAus Listed, General Purpose