



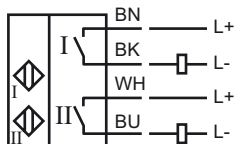
Код для заказа

NBN3-F25-Z8-5M

Характеристики

- Для монтажа в корпусе
- Выполнены требования директивы ЕС о машинном оборудовании

Подключение



Принадлежности

BT32

BT32XS

Привод датчика для серии F25

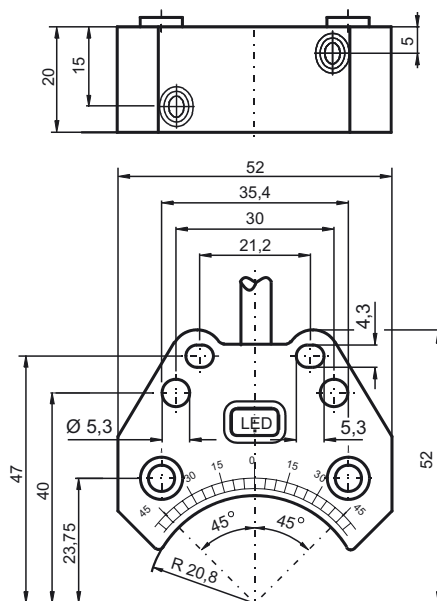
BT32XAS

Привод датчика для серии F25

BT33

BT34

Размеры



Технические данные

Общие данные

Функция переключающих элементов	Нормально-разомкнутый датчик двойного действия
Интервал переключений s_n	3 мм
Монтаж	монтаж заподлицо
Выходная полярность	пост. ток
Гарантированный интервал переключений s_a	0 ... 2,43 мм
Коэффициент восстановления r_{Al}	0,5
Коэффициент восстановления r_{Cu}	0,4
Коэффициент восстановления $r_{1,4305}$	1
Понижающий коэффициент r_{SI37}	1,1

Параметры

Рабочее напряжение U_B	6 ... 60 В пост. ток
Частота переключений f	0 ... 500 Гц
Гистерезис H	обычно. 5 %
Защита от неправильной полярности подключения	защита против неправильной полярности подключения
Защита от короткого замыкания	нет
Падение напряжения U_d	≤ 5 В
Рабочий ток I_L	4 ... 100 мА
Наименьший рабочий ток I_m	4 мА
Остаточный ток I_r	0 ... 1 мА обычно. 0,7 мА
Индикация переключения	светодиод, желтый

Окружающие условия

Окружающая температура	-25 ... 70 °C (-13 ... 158 °F)
------------------------	--------------------------------

Механические данные

Тип подключения	Кабель Поливинилхлорид (ПВХ) , 5 м
Поперечное сечение проводника	0,75 мм ²
Материал корпуса	ПБТ
Торцевая поверхность	ПБТ
Тип защиты	IP67
Момент затяжки крепежных винтов	M5 x 25 : 2,7 Нм
Примечание	Монтаж на приводе

Соответствие стандартам и директивам

Соответствие стандартам	
Стандарты	EN 60947-5-2:2007 IEC 60947-5-2:2007

Лицензии и сертификаты

Разрешение по нормам UL	cULus Listed, General Purpose
Разрешение CSA	cCSAus Listed, General Purpose

Дата публикации: 2011-07-28 14:48 Дата издания: 2011-07-28 086074_rus.xml