



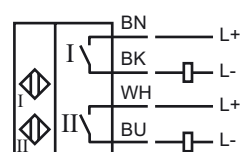
Marque de commande

NBN3-F25-Z8-5M

Caractéristiques

- Pour le montage en boîtier
- Conforme à la directive CE relative aux machines

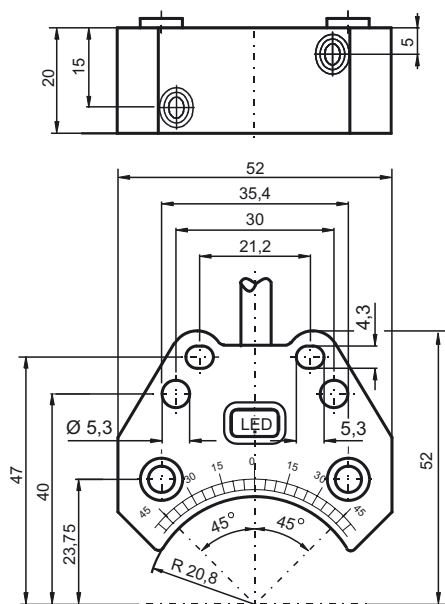
Connexion



Accessoires

- BT32**
- BT32XS**
came pour la série F25
- BT32XAS**
came pour la série F25
- BT33**
- BT34**

Dimensions



Caractéristiques techniques

Caractéristiques générales	
Fonction de l'élément de commutation	contact de travail dual
Portée nominale s_n	3 mm
Montage	noyable
Polarité de sortie	DC
Portée de travail s_a	0 ... 2,43 mm
Facteur de réduction r_{Al}	0,5
Facteur de réduction r_{Cu}	0,4
Facteur de réduction $r_{1,4305}$	1
Facteur de réduction r_{St37}	1,1
Valeurs caractéristiques	
Tension d'emploi U_B	6 ... 60 V DC
Fréquence de commutation f	0 ... 500 Hz
Course différentielle H	typ. 5 %
Protection contre l'inversion de polarité	non polarisé
Protection contre les courts-circuits	non
Chute de tension U_d	≤ 5 V
Courant d'emploi I_L	4 ... 100 mA
Courant d'emploi min. I_m	4 mA
Courant résiduel I_r	0 ... 1 mA typ. 0,7 mA
Visualisation de l'état de commutation	LED jaune
Conditions environnementales	
Température ambiante	-25 ... 70 °C (-13 ... 158 °F)
Caractéristiques mécaniques	
Type de raccordement	câble PVC , 5 m
Section des fils	0,75 mm ²
Matériau du boîtier	PBT
Face sensible	PBT
Mode de protection	IP67
Couple de serrage des vis de fixation	M5 x 25 : 2,7 Nm
Remarque	montage sur dispositif d'entraînement
conformité de normes et de directives	
Conformité aux normes	
Normes	EN 60947-5-2:2007 IEC 60947-5-2:2007
Agréments et certificats	
Agrément UL	cULus Listed, General Purpose
Homologation CSA	cCSAus Listed, General Purpose

Date de publication: 2011-07-28 14:48 Date d'édition: 2011-07-28 086074_fra.xml