



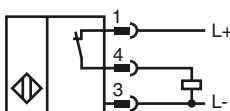
Codifica d'ordine

NBB1,5-F41A-E3-V3

Caratteristiche

- 1,5 mm allineato
- A 3 fili DC
- Involucro di metallo

Allacciamento



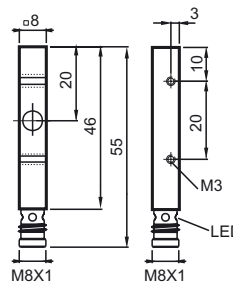
Colori dei conduttori secondo la EN 60947-5-2

1	BN
3	BU
4	BK

Accessori

- V3-GM**
Connettore femmina, M8, a 3 poli, configurabile
- V3-WM**
Connettore femmina, M8, a 3 poli, configurabile
- V3-GM-2M-PUR**
Scatola connessione cavi, M8, a 3 poli, cavo PUR
- V3-WM-2M-PUR**
Scatola connessione cavi, M8, a 3 poli, cavo PUR

Dimensioni



Dati tecnici

Dati generali

Funzione di un elemento di commutazione	Contatto NCPNP
Distanza di comando misura	s_n 1,5 mm
Montaggio incorporato	incorporabile
Polarità d'uscita	collega a più
Distanza di comando sicura	s_a 0 ... 1,215 mm
Fattore di riduzione r_{Al}	0,45
Fattore di riduzione r_{Cu}	0,35
Fattore di riduzione $r_{1,4301}$	0,75

Dati specifici

Tensione di esercizio	U_B 10 ... 30 V DC
Frequenza di commutazione	f 0 ... 1500 Hz
Isteresi	H tipico 3 %
Protezione da scambio di polarità	polarità protetta
Protezione da cortocircuito	a fasi
Caduta di tensione	U_d \leq 3 V
Corrente di esercizio	I_L 0 ... 100 mA
Corrente residua	I_r 0 ... 0,5 mA tipico
Corrente a vuoto	I_0 \leq 15 mA
Display stato elettrico	LED, giallo

Condizioni ambientali

Temperatura ambiente	-25 ... 70 °C (-13 ... 158 °F)
----------------------	--------------------------------

Dati meccanici

Tipo di collegamento	Connettore a spina M8 x 1 , tripolare
Materiale della scatola	Ottone, nichelato
Superficie anteriore	PBT
Classe di protezione	IP67
Massa	13,5 g

Conformità alle norme e alle direttive

Conformità alle norme	
Norme	EN 60947-5-2:2007 IEC 60947-5-2:2007

Omologazioni e certificati

omologazione UL	cULus Listed, General Purpose
Omologazione CSA	cCSAus Listed, General Purpose
Omologazione CCC	I prodotti con tensione di esercizio \leq 36 V non sono soggetti al regime di autorizzazione e pertanto non sono provvisti di marcatura CCC.

Data di edizione: 2011-07-22 15:50 Data di stampare: 2012-02-03 085658_ita.xml