



**Codifica d'ordine**

NBB1,5-F41A-E2-V3

**Caratteristiche**

- 1,5 mm allineato
- A 3 fili DC
- Involucro di metallo

**Allacciamento**



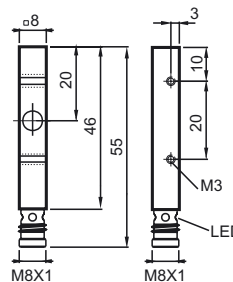
Colori dei conduttori secondo la EN 60947-5-2

1	BN
3	BU
4	BK

**Accessori**

- V3-GM**  
Connettore femmina, M8, a 3 poli, configurabile
- V3-WM**  
Connettore femmina, M8, a 3 poli, configurabile
- V3-GM-2M-PUR**  
Scatola connessione cavi, M8, a 3 poli, cavo PUR
- V3-WM-2M-PUR**  
Scatola connessione cavi, M8, a 3 poli, cavo PUR

**Dimensioni**



**Dati tecnici**

**Dati generali**

Funzione di un elemento di commutazione	Contatto NOPNP
Distanza di comando misura	$s_n$ 1,5 mm
Montaggio incorporato	incorporabile
Polarità d'uscita	DC
Distanza di comando sicura	$s_a$ 0 ... 1,215 mm
Fattore di riduzione $r_{AI}$	0,45
Fattore di riduzione $r_{Cu}$	0,35
Fattore di riduzione $r_{1,4301}$	0,75

**Dati specifici**

Tensione di esercizio	$U_B$ 10 ... 30 V DC
Frequenza di commutazione	$f$ 0 ... 1500 Hz
Isteresi	$H$ tipico 3 %
Protezione da scambio di polarità	polarità protetta
Protezione da cortocircuito	a fasi
Caduta di tensione	$U_d$ $\leq$ 3 V
Corrente di esercizio	$I_L$ 0 ... 100 mA
Corrente residua	$I_r$ 0 ... 0,5 mA tipico
Corrente a vuoto	$I_0$ $\leq$ 15 mA
Display stato elettrico	LED, giallo

**Caratteristiche sicurezza funzionale**

MTTF <sub>d</sub>	1528 a
Durata dell'utilizzo ( $T_M$ )	20 a
Grado di copertura della diagnosi (DC)	0 %

**Condizioni ambientali**

Temperatura ambiente	-25 ... 70 °C (-13 ... 158 °F)
----------------------	--------------------------------

**Dati meccanici**

Tipo di collegamento	Connettore a spina M8 x 1 , tripolare
Materiale della scatola	Ottone, nichelato
Superficie anteriore	PBT
Classe di protezione	IP67
Massa	13,5 g

**Conformità alle norme e alle direttive**

Conformità alle norme	
Norme	EN 60947-5-2:2007 IEC 60947-5-2:2007

**Omologazioni e certificati**

omologazione UL	cULus Listed, General Purpose
Omologazione CSA	cCSAus Listed, General Purpose
Omologazione CCC	I prodotti con tensione di esercizio $\leq$ 36 V non sono soggetti al regime di autorizzazione e pertanto non sono provvisti di marcatura CCC.

Data di edizione: 2012-05-23 11:13 Data di stampare: 2012-05-23 085656\_ita.xml