



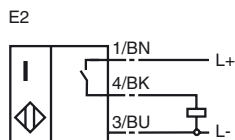
Код для заказа

NBN8-18GM50-E2-C

Характеристики

- Использование в сварочных установках с постоянным и переменным магнитным полем
- 8 мм, монтаж не заподлицо

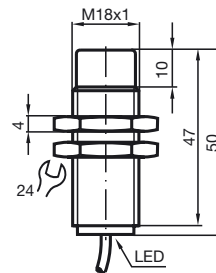
Подключение



Идентификация

BF 18

Размеры



Технические данные

Общие данные

Функция переключающих элементов	Тип PNP	Нормально-разомкнутый контакт
Интервал переключений	s_n	8 мм
Монтаж	монтаж не заподлицо	
Выходная полярность	пост. ток	
Гарантированный интервал переключений	s_a	0 ... 6,48 мм
Коэффициент восстановления r_{Al}	0,3	
Коэффициент восстановления r_{Cu}	0,2	
Коэффициент восстановления r_{V2A}	0,6	
Понижающий коэффициент r_{St37}		

Параметры

Рабочее напряжение	U_B	10 ... 30 В
Частота переключений	f	0 ... 500 Гц
Защита от неправильной полярности подключения	защита от неправильной полярности подключения	
Защита от короткого замыкания	тактирующий	
Падение напряжения	U_d	≤ 3 В
Рабочий ток	I_L	0 ... 200 мА
Остаточный ток	I_r	0 ... 0,5 мА обычно. 0,1 мкА при 25 °C
Ток холостого хода	I_0	≤ 15 мА
Постоянное магнитное поле	B	150 мТ
Переменное магнитное поле	B	150 мТ
Индикация переключения	светодиод, желтый	

Соответствие стандартам

Стандарты	IEC / EN 60947-5-2:2004
-----------	-------------------------

Окружающие условия

Окружающая температура	-25 ... 70 °C (248 ... 343 K)
------------------------	-------------------------------

Механические данные

Тип подключения	2 м, Кабель в ПВХ-оболочке
Поперечное сечение проводника	0,34 мм ²
Материал корпуса	Латунь, тефлонированная
Торцевая поверхность	ПФС
Тип защиты	IP67

Дата публикации: 2008-10-10 11:56 Дата издания: 2008-10-10 085333_RUS.xml