



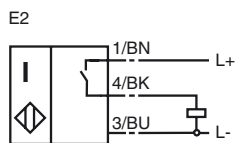
Bestellbezeichnung

NBN8-18GM50-E2-C

Merkmale

- Einsatz in Gleich- und Wechselfeldschweißanlagen
- 8 mm nicht bündig

Anschluss

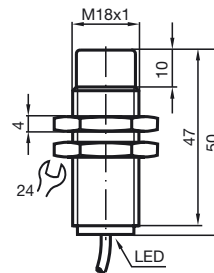


Zubehör

BF 18

Befestigungsflansch

Abmessungen



Technische Daten

Allgemeine Daten

Schaltelementfunktion	PNP	Schließber
Schaltabstand	s_n	8 mm
Einbau		nicht bündig
Ausgangspolarität		DC
Gesicherter Schaltabstand	s_a	0 ... 6,48 mm
Reduktionsfaktor r_{AI}		0,3
Reduktionsfaktor r_{Cu}		0,2
Reduktionsfaktor r_{V2A}		0,6
Reduktionsfaktor r_{Si37}		

Kenndaten

Betriebsspannung	U_B	10 ... 30 V
Schaltfrequenz	f	0 ... 500 Hz
Verpolschutz		verpolgeschützt
Kurzschlusschutz		taktend
Spannungsfall	U_d	≤ 3 V
Betriebsstrom	I_L	0 ... 200 mA
Reststrom	I_r	0 ... 0,5 mA typ. 0,1 μ A bei 25 °C
Leerlaufstrom	I_0	≤ 15 mA
Magnetisches Gleichfeld	B	150 mT
Magnetisches Wechselfeld	B	150 mT
Schaltzustandsanzeige		LED, gelb

Normenkonformität

Normen	IEC / EN 60947-5-2:2004
--------	-------------------------

Umgebungsbedingungen

Umgebungstemperatur	-25 ... 70 °C (248 ... 343 K)
---------------------	-------------------------------

Mechanische Daten

Anschlussart	2 m, PVC-Kabel
Aderquerschnitt	0,34 mm ²
Gehäusematerial	Messing, teflonisiert
Stirnfläche	PPS
Schutzart	IP67