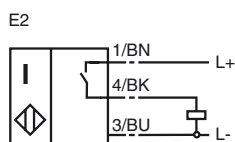


**Objednávací název**

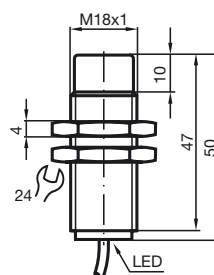
NBN8-18GM50-E2-C

Vlastnosti

- Použití ve svařovacích zařízeních se stejnosměrným a střídavým polem
- 8 mm ne v jedné rovině

Připojení**Posluženství****BF 18**

Upevňovací příruba

Rozměry**Technická data****Všeobecné údaje**

Funkce spínacího prvku	PNP spínací kontakt
Spínací vzdálenost	s_n 8 mm
Montáž	ne v jedné rovině
Polarita výstupu	DC
Pracovní rozsah	s_a 0 ... 6,48 mm
Redukční součinitel r_{Al}	0,3
Redukční součinitel r_{Cu}	0,2
Redukční součinitel $r_{nerez\ ocel\ V2A}$	0,6
Redukční součinitel $r_{ocel\ St37}$	

Charakteristické hodnoty

Provozní napětí	U_B	10 ... 30 V
Spínací frekvence	f	0 ... 500 Hz
Ochrana proti přepólování		ochrana proti přepólování
Ochrana proti zkratu		pulsní kontrola
Úbytek napětí	U_d	≤ 3 V
Provozní proud	I_L	0 ... 200 mA
Zbytkový proud	I_r	0 ... 0,5 mA typicky 0,1 μ A při 25 °C
Proud naprázdno	I_0	≤ 15 mA
Magnetické stejnosměrné pole	B	150 mT
Magnetické střídavé pole	B	150 mT
indikace stavu sepnutí		LED dioda, žlutá

Soulad s normami

Normy	IEC / EN 60947-5-2:2004
-------	-------------------------

Podmínky okolního prostředí

Teplota okolního prostředí	-25 ... 70 °C (248 ... 343 K)
----------------------------	-------------------------------

Mechanické parametry

Typ připojení	2 m, kabel s PVC izolací
Průřez žíly vodiče	0,34 mm ²
Materiál pouzdra	Mosaz s teflonovým povlakem
Čelní plocha	PPS
Stupeň krytí	IP67