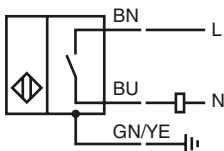


**Orderbenämning**

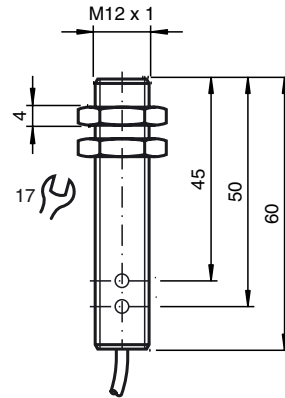
NBB2-12GM60-WS

**Kännetecken**

- Bas serie
- 2 mm i plan
- 2-tråd AC

**Anslutning****Tillbehör****EXG-12**

Snabbfäste med stopp

**Avmätning****Tekniska data****Allmänna specifikationer**

Utgångs funktion		AC	slutare
Känslavstånd	$s_n$	2 mm	
Installation		inbyggbar	
Utgångs typ		AC	
Garanterat känslavstånd	$s_a$	0 ... 1,62 mm	
Reduktionsfaktor $r_{AI}$		0,5	
Reduktionsfaktor $r_{Cu}$		0,4	
Reduktionsfaktor $r_{1,4301}$		0,8	

**Specifikationer**

Arbetsspänning	$U_B$	20 ... 150 V
Kopplingsfrekvens	$f$	0 ... 25 Hz
Hysteres	$H$	3 ... 15 typ. 5 %
Polaritetsskydd		tolerat mot felaktig polning
Spänningsfall	$U_d$	$\leq 5$ V
Kortidsström (20ms, 0,1Hz)		0 ... 1700 mA
Arbetsström	$I_L$	5 ... 200 mA
Läckström	$I_r$	0 ... 1,7 mA typ.
Driftsberedskapsuppskov	$t_v$	$\leq 20$ ms
Driftspänningsvisning		LED grön
Funktions indikering		LED, gul

**Omgivningsförhållande**

Omgivningstemperatur	-25 ... 70 °C (-13 ... 158 °F)
----------------------	--------------------------------

**Mekaniska specifikationer**

Anslutnings typ	Kabel PVC , 2 m
Ledartvärsnitt	0,34 mm <sup>2</sup>
Kabeldiameter	4,6 mm
Kapslingsmaterial	Mässing, förnicklad
Avkännings yta	PBT
Skyddsklass	IP67
Stomme	125 g
Anmärkning	<sup>1)</sup> Vid temperaturområdet under 0 °C tillåten driftspänning $U_B$ 80 ... 253 V Säkring $\leq 0,3$ A (snabb) enligt IEC 60127-2 Sheet 1 Rekommendation: Kontrollera att apparaten fungerar efter kortslutning.

**Allmän information**

Leveransomfattning	Leverans med 2 muttrar med låständer
--------------------	--------------------------------------

**Norm- och riktlinjekonformitet**

Normkonformitet	
Normer	EN 60947-5-2:2007 IEC 60947-5-2:2007

**Godkännanden och certifikat**

UL-godkännande	cULus Listed, General Purpose
CSA-godkännande	cCSAus Listed, General Purpose

CCC-godkännande

Certified by China Compulsory Certification (CCC)

Kungörelsedatum: 2012-11-15 11:59 Datum för utgåva: 2012-11-15 085292\_swe.xml