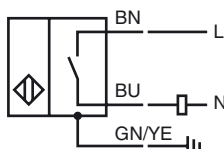
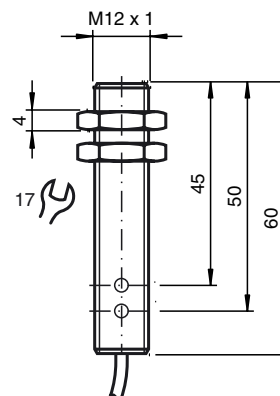


**Designação para encomenda**

NBB2-12GM60-WS

**Características**

- Série base
- 2 mm nivelado
- AC de 2 fios

**Ligação****Dimensões****Dados técnicos****Dados gerais**

Função do elemento de comutação	ACContacto de trabalho
Intervalo de comutação	$s_n$ 2 mm
Montagem	nivelado
Polaridade de saída	AC
Intervalo seguro de comutação	$s_a$ 0 ... 1,62 mm
Factor de redução $r_{Al}$	0,5
Factor de redução $r_{Cu}$	0,4
Factor de redução $r_{1,4301}$	0,8

**Dados característicos**

Tensão de funcionamento	$U_B$ 20 ... 150 V
Frequência de comutação	$f$ 0 ... 25 Hz
Histerese	$H$ 3 ... 15 tipo 5 %
Protecção contra as inversões da polaridade	tolerância de polaridade
Queda de tensão	$U_d$ $\leq$ 5 V
Corrente de curta duração (20ms, 0,1Hz)	0 ... 1700 mA
Corrente de funcionamento	$I_L$ 5 ... 200 mA
Corrente residual	$I_r$ 0 ... 1,7 mA tipo
Retardamento de prontidão	$t_v$ $\leq$ 20 ms
Indicação da tensão de funcionamento	LED, verde
Indicação do estado de comutação	LED, amarelo

**Condições ambiente**

Temperatura ambiente	-25 ... 70 °C (-13 ... 158 °F)
----------------------	--------------------------------

**Dados mecânicos**

Tipo de saída	Cabo PVC , 2 m
Secção transversal do condutor	0,34 mm <sup>2</sup>
Diâmetro do cabo	4,6 mm
Material da caixa	Latão, niquelado
Superfície frotal	PBT
Tipo de protecção	IP67
Massa	125 g
Indicação	1) Na área de temperatura abaixo de 0 °C tensão de funcionamento permitida $U_B$ 80...253 V Fusível $\leq$ 0,3 A (rápido) segundo IEC 60127-2 folha 1 Recomendação: verificar o funcionamento do aparelho após um curto-circuito.

**Informações gerais**

Material fornecido	Entrega com duas mãos com engrenagem de bloqueio
--------------------	--

**Conformidade de directivas e normas**

Conformidade com as normas	
Normas	EN 60947-5-2:2007 IEC 60947-5-2:2007

**Autorizações certificados**

Autorização UL	cULus Listed, General Purpose
----------------	-------------------------------

Autorização CSA  
Autorização CCC

cCSAus Listed, General Purpose  
Certificado pela China Compulsory Certification (CCC)

Veröffentlichungsdatum: 2012-11-15 11:59    Ausgabedatum: 2012-11-15    085292\_por.xml