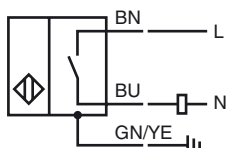


**Objednávací název**

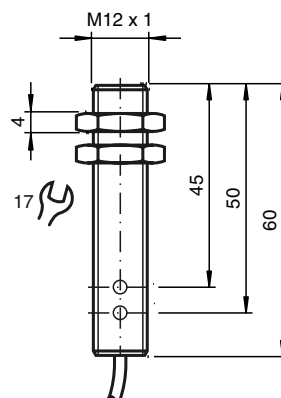
NBB2-12GM60-WS

Vlastnosti

- Základní řada
- 2 mm v jedné rovině
- 2drátový st

Připojení**Příslušenství****EXG-12**

Držák pro rychlou montáž, sřpevným dorazem

Rozměry**Technická data****Všeobecné specifikace**

| | |
|---|--------------------|
| Funkce spínacího prvku | AC spínací kontakt |
| Spínací vzdálenost s_n | 2 mm |
| Montáž | v jedné rovině |
| Polarita výstupu | střídavé |
| Pracovní rozsah s_a | 0 ... 1,62 mm |
| Redukční součinitel r_{Al} | 0,5 |
| Redukční součinitel r_{Cu} | 0,4 |
| Redukční součinitel $r_{nerez\ ocel\ 1.4301}$ | 0,8 |

Charakteristické hodnoty

| | |
|--|-----------------------|
| Provozní napětí U_B | 20 ... 150 V |
| Spínací frekvence f | 0 ... 25 Hz |
| Hystereze H | 3 ... 15 typ. 5 % |
| Ochrana proti přepólování | snázející přepólování |
| Pokles napětí U_d | ≤ 5 V |
| Krátkodobý proud (20 ms, 0,1 Hz) | 0 ... 1700 mA |
| Provozní proud I_L | 5 ... 200 mA |
| Zbytkový proud I_r | 0 ... 1,7 mA typ. |
| Prodleva připravenosti k provozu t_v | ≤ 20 ms |
| Indikace provozního napětí | LED dioda, zelená |
| Indikace stavu sepnutí | LED dioda, žlutá |

Okolní podmínky

| | |
|---------------|--------------------------------|
| Teplota okolí | -25 ... 70 °C (-13 ... 158 °F) |
|---------------|--------------------------------|

Mechanické specifikace

| | |
|--------------------|--|
| Typ připojení | Kabel Polyvinylchlorid , 2 m |
| Průřez žíly vodiče | 0,34 mm ² |
| Průměr kabelu | 4,6 mm |
| Materiál pouzdra | Mosaz, poniklovaná |
| Čelní plocha | Polybutyltereftalát |
| Třída ochrany | IP67 |
| Rozměry | 125 g |
| Pokyn | ¹⁾ V rozsahu teploty pod 0 °C přípustné provozní napětí U_b 80...253 V Zajištění ochrany zařízení $\leq 0,3$ A (flink) podle normy IEC List 60127-2 1 Doporučení: po zkratu zkontrolujte funkci zařízení. |

Všeobecné informace

| | |
|----------------|---|
| Rozsah dodávky | Dodávka se 2 matkami s pojistným ozubením |
|----------------|---|

Shoda s normami a směrnicemi

| | |
|------------------|---|
| Soulad s normami | |
| Normy | EN 60947-5-2:2007 IEC 60947-5-2:2007 |

Schválení a certifikáty

| | |
|---------------|--------------------------------|
| Schválení UL | cULus Listed, General Purpose |
| Schválení CSA | cCSAus Listed, General Purpose |

Schválení CCC

S osvědčením China Compulsory Certification (CCC)

Datum vystavení: 2012-11-15 11:59 Datum vydání: 2012-11-15 085292_cze.xml