



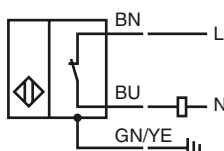
Opis zamówienia

NBB2-12GM60-WO

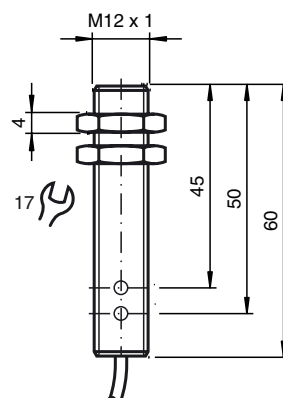
Opis zamówienia

- 2 mm zabudowany
- 2-przewodowy AC/DC

Przyłącze



Wymiary



Dane techniczne

Dane ogólne

Funkcja elementów przełączających	ACnormalnie zamknięty
Nominalny zasięg działania s_n	2 mm
Instalacja	zabudowany
Polaryzacja wyjściowa	AC
Zapewniony dystans działania s_a	0 ... 1,62 mm
Współczynnik redukcji r_{Al}	0,5
Współczynnik redukcji r_{Cu}	0,4
Współczynnik redukcji $r_{1,4301}$	0,8

Parametry

Napięcie robocze U_B	20 ... 150 V
Częstotliwość przełączania f	0 ... 25 Hz
histereza H	3 ... 15 typ. 5 %
Ochrona przed złą polaryzacją	tolerancyjny na złą polaryzację
spadek napięcia U_d	≤ 5 V
Prąd krótkotrwały (20ms, 0,1Hz)	0 ... 1700 mA
Prąd roboczy I_L	5 ... 200 mA
Prąd resztkowy I_r	0 ... 1,7 mA typ.
Opóźnienie gotowości t_v	≤ 20 ms
Wskaźnik napięcia roboczego	Zielona dioda
Wskaźnik stanu przełączenia	Żółta dioda

Warunki otoczenia

Temperatura otoczenia	-25 ... 70 °C (-13 ... 158 °F)
-----------------------	--------------------------------

Dane mechaniczne

Schemat połączenia	przewód PVC , 2 m
Przekrój poprzeczny żył	0,34 mm ²
Średnica kabli	4,6 mm
Materiał obudowy	Mosiądz, niklowany
Powierzchnia pomiarowa	PBT
Rodzaj ochrony	IP67
Masa	125 g
Wskazówka	¹⁾ W temperaturze poniżej 0 °C dopuszczalne napięcie robocze U_B 80...253 V Bezpiecznik aparatu $\leq 0,3$ A (błyskawiczny) zgodny z normą IEC 60127-2, arkusz 1 Zalecenie: Po zwarcu sprawdzić działanie urządzenia.

Informacje ogólne

Zakres dostawy	Dostawa z 2 nakrętkami z ząbieniem zabezpieczającym
----------------	---

Zgodność norm i dyrektyw

Zgodność norm	
Normy	EN 60947-5-2:2007 IEC 60947-5-2:2007

Zezwolenia i certyfikaty

Certyfikat UL	cULus Listed, General Purpose
---------------	-------------------------------

