



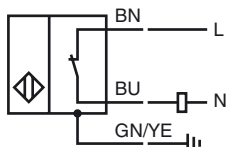
### Bestellbezeichnung

NBB2-12GM60-WO

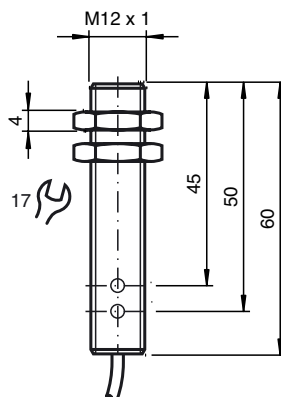
### Merkmale

- 2 mm bündig
- 2-Draht AC

### Anschluss



## Abmessungen



## Technische Daten

### Allgemeine Daten

Schaltelementfunktion		AC	Öffner
Schaltabstand	$s_n$	2 mm	
Einbau		bündig	
Ausgangspolarität		AC	
Gesicherter Schaltabstand	$s_a$	0 ... 1,62 mm	
Reduktionsfaktor $r_{Al}$		0,5	
Reduktionsfaktor $r_{Cu}$		0,4	
Reduktionsfaktor $r_{V2A}$ (1.4301)		0,8	

### Kenndaten

Betriebsspannung	$U_B$	20 ... 150 V
Schaltfrequenz	$f$	0 ... 25 Hz
Hysterese	$H$	3 ... 15 typ. 5 %
Verpolschutz		verpoltolerant
Spannungsfall	$U_d$	$\leq 5$ V
Kurzzeitstrom (20ms, 0,1Hz)		0 ... 1700 mA
Betriebsstrom	$I_L$	5 ... 200 mA
Reststrom	$I_r$	0 ... 1,7 mA typ.
Bereitschaftsverzug	$t_v$	$\leq 20$ ms
Betriebsspannungsanzeige		LED, grün
Schaltzustandsanzeige		LED, gelb

### Umgebungsbedingungen

Umgebungstemperatur	-25 ... 70 °C (-13 ... 158 °F)
---------------------	--------------------------------

### Mechanische Daten

Anschlussart	Kabel PVC , 2 m
Aderquerschnitt	0,34 mm <sup>2</sup>
Kabeldurchmesser	4,6 mm
Gehäusematerial	Messing, vernickelt
Stirnfläche	PBT
Schutzart	IP67
Masse	125 g
Hinweis	<sup>1)</sup> Bei Temperaturbereich unter 0 °C zulässige Betriebsspannung $U_b$ 80...253 V Geräteschutzsicherung $\leq 0,3$ A (flink) gemäß IEC 60127-2 Sheet 1 Empfehlung: Nach Kurzschluss das Gerät auf Funktion prüfen.

### Allgemeine Informationen

Lieferumfang	Lieferung mit 2 Muttern mit Sperrverzahnung
--------------	---

### Normen- und Richtlinienkonformität

Normenkonformität	
Normen	EN 60947-5-2:2007 IEC 60947-5-2:2007

### Zulassungen und Zertifikate

UL-Zulassung	cULus Listed, General Purpose
CSA-Zulassung	cCSAus Listed, General Purpose