



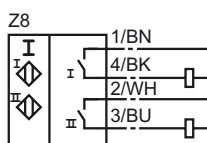
**Код для заказа**

NBN3-F25-Z8-0,14

**Характеристики**

- Для монтажа в корпусе
- Выполнены требования директивы ЕС о машинном оборудовании

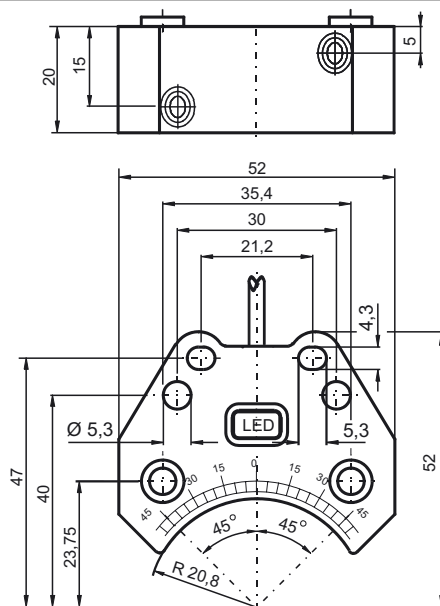
**Подключение**



**Принадлежности**

- BT32**  
Привод датчика для серии F25
- BT32XS**  
Привод датчика для серии F25
- BT32XAS**  
Привод датчика для серии F25
- BT33**  
Привод датчика для серии F25
- BT34**  
Привод датчика для серии F25

**Размеры**



**Технические данные**

**Общие данные**

|   |  |
|---|--|
| Функция переключающих элементов         | Нормально-разомкнутый датчик двойного действия |
| Интервал переключений $s_n$             | 3 мм   |
| Монтаж                                  | монтаж заподлицо                               |
| Выходная полярность                     | пост. ток                                      |
| Гарантированный интервал переключений   | 0 ... 2,43 мм                                  |
| Коэффициент восстановления $r_{Al}$     | 0,5  |
| Коэффициент восстановления $r_{Cu}$     | 0,4  |
| Коэффициент восстановления $r_{1.4301}$ | 1  |
| Понижающий коэффициент $r_{Si37}$       | 1,1  |

**Параметры**

|   |   |
|---|---|
| Рабочее напряжение $U_B$                      | 6 ... 60 В пост. ток                              |
| Частота переключений $f$                      | 0 ... 500 Гц                                      |
| Гистерезис $H$                                | обычно 0,2 %                                      |
| Защита от неправильной полярности подключения | защита против неправильной полярности подключения |
| Защита от короткого замыкания                 | нет   |
| Падение напряжения $U_d$                      | $\leq 5$ В  |
| Рабочий ток $I_L$                             | 4 ... 100 мА                                      |
| Наименьший рабочий ток $I_m$                  | 4 мА  |
| Остаточный ток $I_r$                          | 0 ... 1 мА обычно 0,7 мА                          |
| Индикация переключения                        | светодиод, желтый                                 |

**Окружающие условия**

|                        |                                |
|------------------------|--------------------------------|
| Окружающая температура | -25 ... 70 °C (-13 ... 158 °F) |
|------------------------|--------------------------------|

**Механические данные**

|                                 |                                       |
|---------------------------------|---------------------------------------|
| Тип подключения                 | Кабель Поливинилхлорид (ПВХ) , 180 мм |
| Поперечное сечение проводника   | 0,14 мм <sup>2</sup>                  |
| Материал корпуса                | ПБТ                                   |
| Торцевая поверхность            | ПБТ                                   |
| Тип защиты                      | IP67                                  |
| Момент затяжки крепежных винтов | M5 x 25 : 2,7 Нм                      |
| Примечание                      | для монтажа в корпусе                 |

**Соответствие стандартам и директивам**

|                         |   |
|-------------------------|---|
| Соответствие стандартам |   |
| Стандарты               | EN 60947-5-2:2007<br>IEC 60947-5-2:2007 |

**Лицензии и сертификаты**

|                         |                                |
|-------------------------|--------------------------------|
| Разрешение по нормам UL | cULus Listed, General Purpose  |
| Разрешение CSA          | cCSAus Listed, General Purpose |

Дата публикации: 2011-07-28 14:48 Дата издания: 2012-02-03 085120\_rus.xml