



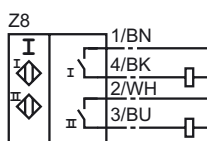
Marque de commande

NBN3-F25-Z8-0,14

Caractéristiques

- Pour le montage en boîtier
- Conforme à la directive CE relative aux machines

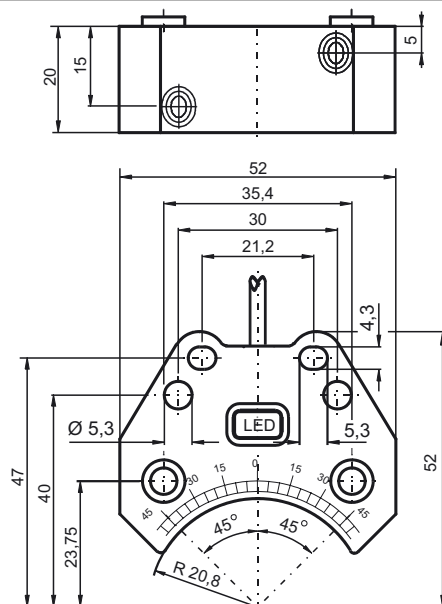
Connexion



Accessoires

- BT32**
came pour la série F25
- BT32XS**
came pour la série F25
- BT32XAS**
came pour la série F25
- BT33**
came pour la série F25
- BT34**
came pour la série F25

Dimensions



Caractéristiques techniques

Caractéristiques générales

| | |
|--------------------------------------|-------------------------|
| Fonction de l'élément de commutation | contact de travail dual |
| Portée nominale | s_n 3 mm |
| Montage | noyable |
| Polarité de sortie | DC |
| Portée de travail | s_a 0 ... 2,43 mm |
| Facteur de réduction r_{AI} | 0,5 |
| Facteur de réduction r_{Cu} | 0,4 |
| Facteur de réduction $r_{1,4301}$ | 1 |
| Facteur de réduction r_{S137} | 1,1 |

Valeurs caractéristiques

| | |
|---|------------------------------|
| Tension d'emploi | U_B 6 ... 60 V DC |
| Fréquence de commutation | f 0 ... 500 Hz |
| Course différentielle | H typ. 0,2 % |
| Protection contre l'inversion de polarité | non polarisé |
| Protection contre les courts-circuits | non |
| Chute de tension | U_d \leq 5 V |
| Courant d'emploi | I_L 4 ... 100 mA |
| Courant d'emploi min. | I_m 4 mA |
| Courant résiduel | I_r 0 ... 1 mA typ. 0,7 mA |
| Visualisation de l'état de commutation | LED jaune |

Conditions environnementales

| | |
|----------------------|--------------------------------|
| Température ambiante | -25 ... 70 °C (-13 ... 158 °F) |
|----------------------|--------------------------------|

Caractéristiques mécaniques

| | |
|---------------------------------------|----------------------|
| Type de raccordement | câble PVC , 180 mm |
| Section des fils | 0,14 mm ² |
| Matériau du boîtier | PBT |
| Face sensible | PBT |
| Mode de protection | IP67 |
| Couple de serrage des vis de fixation | M5 x 25 : 2,7 Nm |
| Remarque | montage en boîtier |

conformité de normes et de directives

| | |
|-----------------------|---|
| Conformité aux normes | |
| Normes | EN 60947-5-2:2007 IEC 60947-5-2:2007 |

Agréments et certificats

| | |
|------------------|--------------------------------|
| Agrément UL | cULus Listed, General Purpose |
| Homologation CSA | cCSAus Listed, General Purpose |

Date de publication: 2011-07-28 14:48 Date d'édition: 2012-02-03 085120_fra.xml