



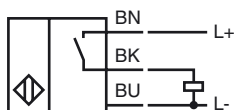
**Codifica d'ordine**

NJ8-18GM50-E2

**Caratteristiche**

- Linea comfort
- 8 mm non allineato

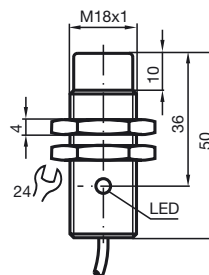
**Allacciamento**



**Accessori**

**BF 18**  
Flangia di fissaggio, 18 mm

**Dimensioni**



**Dati tecnici**

**Dati generali**

Funzione di un elemento di commutazione	Contatto NOPNP
Distanza di comando misura	$s_n$ 8 mm
Montaggio incorporato	non incorporab.
Polarità d'uscita	DC
Distanza di comando sicura	$s_a$ 0 ... 6,48 mm
Fattore di riduzione $r_{Al}$	0,42
Fattore di riduzione $r_{Cu}$	0,4
Fattore di riduzione $r_{1,4301}$	0,72

**Dati specifici**

Tensione di esercizio	$U_B$ 10 ... 60 V
Frequenza di commutazione	f 0 ... 1000 Hz
Isteresi	H 1 ... 15 tipico 7,5 %
Protezione da scambio di polarità	polarità protetta
Protezione da cortocircuito	a fasi
Caduta di tensione	$U_d$ ≤ 3 V
Corrente di esercizio	$I_L$ 0 ... 200 mA
Corrente di esercizio minima	$I_m$ 0 mA
Corrente residua	$I_r$ 0 ... 0,5 mA tipico 0,01 mA
Corrente a vuoto	$I_0$ ≤ 9 mA
Display stato elettrico	LED, giallo

**Caratteristiche sicurezza funzionale**

MTTF <sub>d</sub>	1010 a
Durata dell'utilizzo ( $T_M$ )	20 a
Grado di copertura della diagnosi (DC)	0 %

**Condizioni ambientali**

Temperatura ambiente	-25 ... 70 °C (-13 ... 158 °F)
Temperatura di magazzinaggio	-40 ... 85 °C (-40 ... 185 °F)

**Dati meccanici**

Tipo di collegamento	Cavo PVC , 2 m
Sezione filo	0,5 mm <sup>2</sup>
Materiale della scatola	Acciaio inox 1.4305 / AISI 303
Superficie anteriore	PBT
Classe di protezione	IP67

**Conformità alle norme e alle direttive**

Conformità alle norme	
Norme	EN 60947-5-2:2007 IEC 60947-5-2:2007

**Omologazioni e certificati**

omologazione UL	cULus Listed, General Purpose
Omologazione CSA	cCSAus Listed, General Purpose
Omologazione CCC	Certified by China Compulsory Certification (CCC)

Data di edizione: 2012-05-24 10:58 Data di stampare: 2012-05-24 08:42:27\_ita.xml