



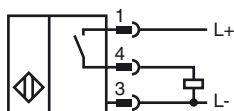
Marque de commande

NBB10-30GM50-E2-V1

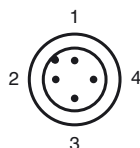
Caractéristiques

- 10 mm, noyable
- Plage de température élargie

Connection



Pinout



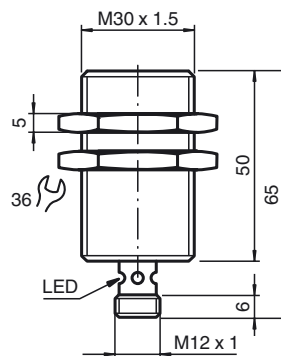
Couleur des fils selon EN 60947-5-2

- | | |
|---|----|
| 1 | BN |
| 2 | WH |
| 3 | BU |
| 4 | BK |

Accessoires

- BF 30**
bride de fixation, 30 mm
- EXG-30**
bride de fixation pour montage rapide avec butée
- V1-G**
Prise câble, M12, 4 broches, à confectionner
- V1-W**
Prise câble, M12, 4 broches, à confectionner
- V1-G-2M-PUR**
Connecteur femelle, M12, 4 pôles, câble PUR
- V1-W-2M-PUR**

Dimensions



Caractéristiques techniques

Caractéristiques générales	
Fonction de l'élément de commutation	PNP à fermeture
Portée nominale	s_n 10 mm
Montage	noyable
Polarité de sortie	DC
Portée de travail	s_a 0 ... 8,1 mm (-25 ... 70 °C (-13 ... 158 °F)) 0 ... 7,6 mm (-40 ... -25 °C (-40 ... -13 °F))
Facteur de réduction r_{AI}	0,3
Facteur de réduction r_{Cu}	0,3
Facteur de réduction $r_{1,4301}$	0,8
Valeurs caractéristiques	
Tension d'emploi	U_B 10 ... 30 V
Fréquence de commutation	f 0 ... 200 Hz
Course différentielle	H typ. 5%
Protection contre l'inversion de polarité	protégé
Protection contre les courts-circuits	pulsé
Chute de tension	$U_d \leq 3$ V
Courant d'emploi	I_L 0 ... 200 mA
Courant résiduel	I_r 0 ... 0,5 mA typ. 0,1 μ A pour 25 °C
Consommation à vide	$I_0 \leq 20$ mA
Visualisation de l'état de commutation	LED jaune, visible 360°

Valeurs caractéristiques pour la sécurité fonctionnelle	
MTTF _d	1740 a
Durée de mission (T _M)	20 a
Couverture du diagnostic (DC)	0 %

Conditions environnementales	
Température ambiante	-40 ... 70 °C (-40 ... 158 °F)

Caractéristiques mécaniques	
Type de raccordement	Connecteur M12 x 1, 4 broches
Matériau du boîtier	laiton nickelé
Face sensible	PBT
Mode de protection	IP67

conformité de normes et de directives	
Conformité aux normes	
Normes	EN 60947-5-2:2007 IEC 60947-5-2:2007

Agréments et certificats	
Agrément UL	cULus Listed, General Purpose
Homologation CSA	cCSAus Listed, General Purpose
agrément CCC	Les produits dont la tension de service est ≤ 36 V ne sont pas soumis à cette homologation et ne portent donc pas le marquage CCC.

Date de publication: 2011-07-14 10:57 Date d'édition: 2012-02-03 084199_fra.xml