



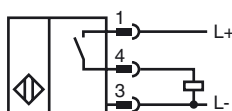
**Marque de commande**

NBB5-18GM50-E2-V1

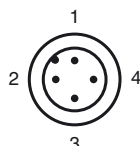
**Caractéristiques**

- 5 mm, noyable
- Plage de température élargie

**Connection**



**Pinout**



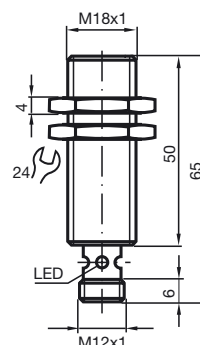
Couleur des fils selon EN 60947-5-2

- |   |    |
|---|----|
| 1 | BN |
| 2 | WH |
| 3 | BU |
| 4 | BK |

**Accessoires**

- BF 18**  
bride de fixation, 18 mm
- V1-G**  
Prise câble, M12, 4 broches, à confectionner
- V1-W**  
Prise câble, M12, 4 broches, à confectionner
- V1-G-2M-PUR**  
Connecteur femelle, M12, 4 pôles, câble PUR
- V1-W-2M-PUR**  
Connecteur femelle, M12, 4 pôles, câble PUR
- EXG-18**

**Dimensions**



**Caractéristiques techniques**

**Caractéristiques générales**

Fonction de l'élément de commutation	PNP à fermeture
Portée nominale	$s_n$ 5 mm
Montage	noyable
Polarité de sortie	DC
Portée de travail	$s_a$ 0 ... 4,05 mm ( -25 ... 70 °C (-13 ... 158 °F) ) 0 ... 3,8 mm ( -40 ... -25 °C (-40 ... -13 °F) )
Facteur de réduction $r_{AI}$	0,3
Facteur de réduction $r_{Cu}$	0,3
Facteur de réduction $r_{1,4301}$	0,7

**Valeurs caractéristiques**

Tension d'emploi	$U_B$	10 ... 30 V
Fréquence de commutation	$f$	0 ... 800 Hz
Course différentielle	$H$	typ. 5%
Protection contre l'inversion de polarité		protégé
Protection contre les courts-circuits		pulsé
Chute de tension	$U_d$	$\leq 3$ V
Courant d'emploi	$I_L$	0 ... 200 mA
Courant résiduel	$I_r$	0 ... 0,5 mA typ. 0,1 $\mu$ A pour 25 °C
Consommation à vide	$I_0$	$\leq 20$ mA
Visualisation de l'état de commutation		LED jaune, visible 360°

**Valeurs caractéristiques pour la sécurité fonctionnelle**

MTTF <sub>d</sub>	1740 a
Durée de mission ( $T_M$ )	20 a
Couverture du diagnostic (DC)	0 %

**Conditions environnementales**

Température ambiante	-40 ... 70 °C (-40 ... 158 °F)
----------------------	--------------------------------

**Caractéristiques mécaniques**

Type de raccordement	Connecteur M12 x 1, 4 broches
Matériau du boîtier	laiton nickelé
Face sensible	PBT
Mode de protection	IP67

**conformité de normes et de directives**

Conformité aux normes	
Normes	EN 60947-5-2:2007 IEC 60947-5-2:2007

**Agréments et certificats**

Classe de protection	II
Tension d'isolement nominale $U_i$	60 V
Tension assignée de tenue aux choc $U_{imp}$	800 V
Agrément UL	cULus Listed, General Purpose
Homologation CSA	cCSAus Listed, General Purpose
agrément CCC	Les produits dont la tension de service est $\leq 36$ V ne sont pas soumis à cette homologation et ne portent donc pas le marquage CCC.

Date de publication: 2011-07-14 09:16 Date d'édition: 2012-11-09 08:41:95\_fra.xml