



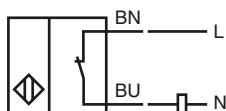
Marque de commande

NBB5-18GK-WO

Caractéristiques

- 5 mm, noyable
- Version CA

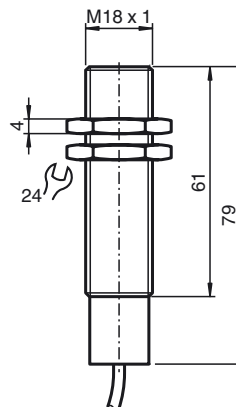
Connection



Accessoires

BF 18
bride de fixation, 18 mm

Dimensions



Caractéristiques techniques

Caractéristiques générales

Fonction de l'élément de commutation	C.A.	à ouverture
Portée nominale	s_n	5 mm
Montage		noyable
Portée de travail	s_a	0 ... 4,05 mm
Facteur de réduction r_{Al}		0,2
Facteur de réduction r_{Cu}		0,15
Facteur de réduction $r_{1,4301}$		0,62

Valeurs caractéristiques

Tension d'emploi	U_B	20 ... 250 V
Fréquence de commutation	f	0 ... 25 Hz
Course différentielle	H	typ. 5 %
Chute de tension	U_d	≤ 8 V
Courant à l'appel (20 ms, 0,1 Hz)		0 ... 1600 mA
Courant d'emploi	I_L	5 ... 200 mA
Courant résiduel	I_r	≤ 3 mA
Consommation à vide	I_0	≤ 1,5 mA

Conditions environnementales

Température ambiante	-25 ... 70 °C (-13 ... 158 °F)
----------------------	--------------------------------

Caractéristiques mécaniques

Type de raccordement	câble PVC , 2 m
Section des fils	0,75 mm ²
Matériau du boîtier	PBT
Face sensible	PBT
Mode de protection	IP68

Remarque

¹⁾ Pour une gamme de température inférieure à 0 °C tension d'emploi admissible U_b de 80 ... 253 V
Coupe circuit ≤ 0,8 A (rapide) selon CEI 60127-2 feuille 1
Recommandation : après court-circuit vérifier le fonctionnement de l'appareil.

conformité de normes et de directives

Conformité aux normes	
Normes	EN 60947-5-2:2007 IEC 60947-5-2:2007

Agréments et certificats

Agrément UL	cULus Listed, General Purpose
Homologation CSA	cCSAus Listed, General Purpose
agrément CCC	Certified by China Compulsory Certification (CCC)

Date de publication: 2011-07-14 15:42 Date d'édition: 2012-02-03 083555_fra.xml