

OBS3000-18GM70-E5

Cellule en mode reflex

# OBS3000-18GM70-E5

câble 2 m

CE



- ◆ **Domaine de détection jusqu'à 3000 mm**
- ◆ **Commutation "clair/foncé", programmable par câblage**
- ◆ **Protection IP67**
- ◆ **Boîtier métallique robuste de forme cylindrique M18 x 1**
- ◆ **Réglage de la sensibilité pour une adaptation optimale à l'application**
- ◆ **Visualisation par LED pour une mise en service simple**

Date de publication: 2004-07-20 09:39 Date d'édition: 2005-07-06 082406\_FRA.xml

## Caractéristiques générales

|                               |                             |
|-------------------------------|-----------------------------|
| Domaine de détection d'emploi | 0 ... 3 m                   |
| Distance du réflecteur        | 100 ... 3000 mm             |
| Emetteur de lumière           | LED                         |
| Agréments                     | CE                          |
| Cible de référence            | réflecteur C110_2           |
| Type de lumière               | infrarouge, lumière modulée |
| Limite de la lumière ambiante | 10000 Lux                   |

## Éléments de visualisation/réglage

|                             |                                 |
|-----------------------------|---------------------------------|
| Visual. état de commutation | LED jaune : état de commutation |
| Critères de choix           | Réglage de la sensibilité       |

## Caractéristiques électriques

|                                 |                  |
|---------------------------------|------------------|
| Tension d'emploi                | 10 ... 30 V C.C. |
| Ondulation                      | 10 %             |
| Consommation à vide $I_0$       | $\leq 20$ mA     |
| Retard à la disponibilité $t_v$ | $\leq 50$ ms     |

## Sortie

|                              |                           |
|------------------------------|---------------------------|
| Mode de commutation          | commutation "clair/foncé" |
| Sortie signal                | 1 sortie PNP              |
| Tension de commutation       | max. 30 V C.C.            |
| Courant de commutation       | max. 100 mA               |
| Chute de tension $U_d$       | $\leq 2,5$ V              |
| Fréquence de commutation $f$ | $\leq 300$ Hz             |
| Temps d'action $t_{on}$      | 1,5 ms                    |
| Temps d'action               | $\leq 1,5$ ms             |

## Conformité aux normes

|        |              |
|--------|--------------|
| Normes | EN 60947-5-2 |
|--------|--------------|

## Environnement

|                         |                               |
|-------------------------|-------------------------------|
| Température ambiante    | -25 ... 55 °C (248 ... 328 K) |
| Température de stockage | -40 ... 70 °C (233 ... 343 K) |

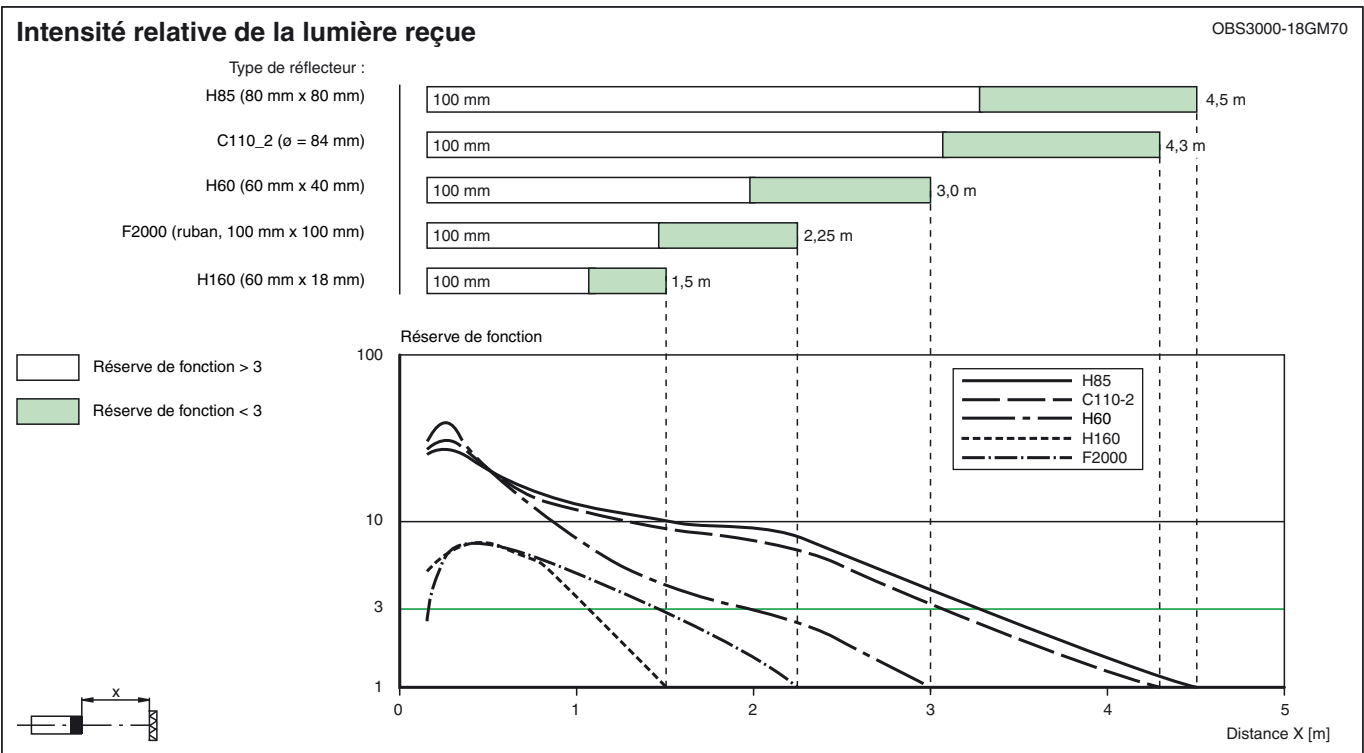
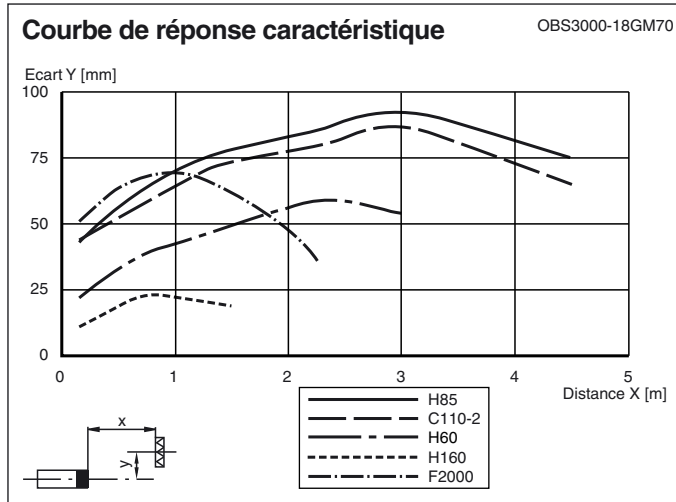
## Caractéristiques mécaniques

|                |   |
|----------------|---|
| Protection     | IP67                                    |
| Raccordement   | câble PVC 2 m, 3 x 0,34 mm <sup>2</sup> |
| Matériau       |   |
| Boîtier        | laiton nickelé                          |
| Sortie optique | PC                                      |
| Masse          | 45 g                                    |



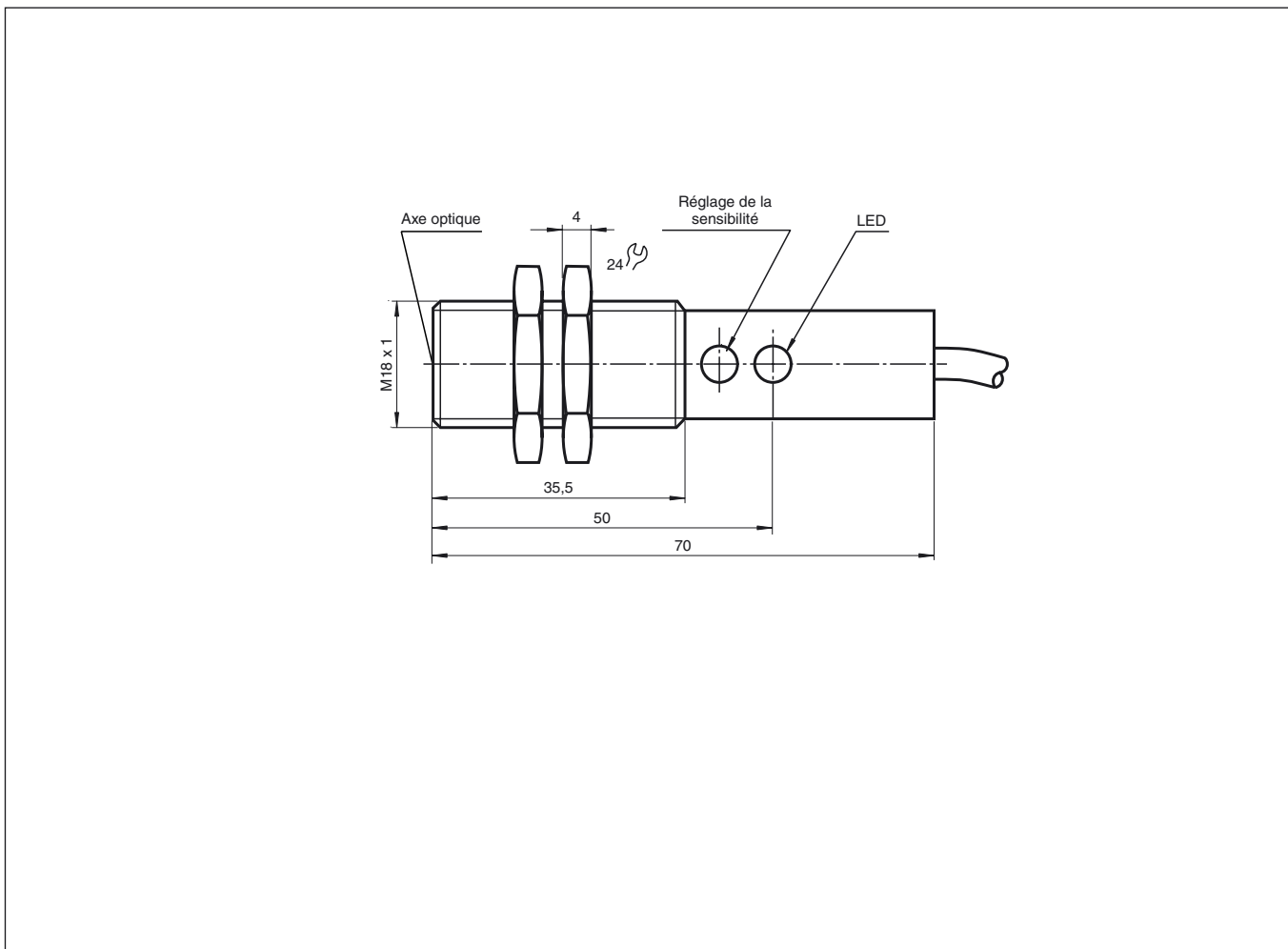
# OBS3000-18GM70-E5

## Diagrammes

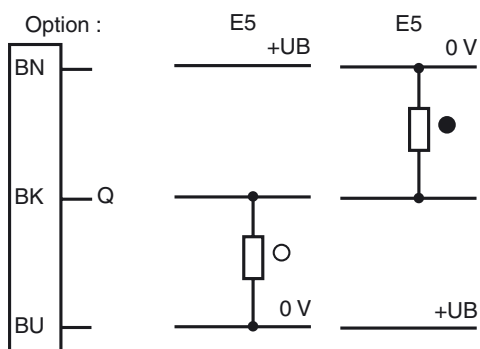


Date de publication: 2004-07-20 09:39 Date d'édition: 2005-07-06 082406\_FRA.xml

Dimensions



Raccordement électrique



○ = commutation "claire", ● = commutation "foncé"

Date de publication: 2004-07-20 09:39 Date d'édition: 2005-07-06 082406\_FRA.xml

Sous réserve de modifications en raison d'améliorations techniques.

Copyright Pepperl+Fuchs, Printed in Germany

Pepperl+Fuchs SARL • FRANCE • 12 av. des Tropiques • 91955 Courtaboeuf Cedex • tél. 01 60 92 13 13 • fax 01 60 92 13 25  
 Pepperl+Fuchs N.V./S.A. • BELGIQUE • Metropoolstraat 11 • 2900 Schoten • tél. 03/644.25.00 • fax 03/644.24.41