



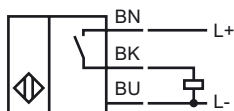
Код для заказа

NBN15-F11-E2

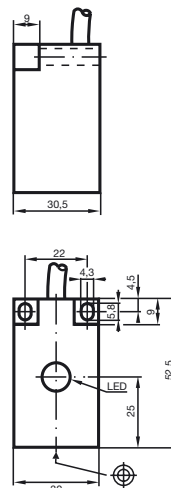
Характеристики

- 15 мм, монтаж не заподлицо
- 3-проводные, постоянного тока

Подключение



Размеры



Технические данные

Общие данные

| | | |
|---|---------------------|-------------------------------|
| Функция переключающих элементов | Тип PNP | Нормально-разомкнутый контакт |
| Интервал переключений | s_n | 15 мм |
| Монтаж | монтаж не заподлицо | |
| Выходная полярность | пост. ток | |
| Гарантированный интервал переключений | | 0 ... 12,15 мм |
| Коэффициент восстановления r_{Al} | S_a | 0,3 |
| Коэффициент восстановления r_{Cu} | | 0,2 |
| Коэффициент восстановления $r_{1,4305}$ | | 0,6 |

Параметры

| | | |
|---|---|------------------------------|
| Рабочее напряжение | U_B | 10 ... 30 В пост. ток |
| Частота переключений | f | 0 ... 150 Гц |
| Гистерезис | H | обычно. 5% |
| Защита от неправильной полярности подключения | защита от неправильной полярности подключения | |
| Защита от короткого замыкания | тактирующий | |
| Падение напряжения | U_d | ≤ 3 В |
| Рабочий ток | I_L | 0 ... 150 мА |
| Остаточный ток | I_r | 0 ... 0,5 мА обычно. 0,1 мкА |
| Ток холостого хода | I_0 | ≤ 15 мА |
| Индикация переключения | светодиод, желтый | |

Параметры функциональной безопасности

| | |
|--|--------|
| MTTF _d | 3390 a |
| Срок использования (T _M) | 20 a |
| Степень диагностического покрытия (DC) | 0 % |

Окружающие условия

| | |
|------------------------|--------------------------------|
| Окружающая температура | -25 ... 70 °C (-13 ... 158 °F) |
|------------------------|--------------------------------|

Механические данные

| | |
|-------------------------------|------------------------------------|
| Тип подключения | Кабель Поливинилхлорид (ПВХ) , 2 м |
| Поперечное сечение проводника | 0,34 мм ² |
| Материал корпуса | ПБТ |
| Торцевая поверхность | ПБТ |
| Тип защиты | IP67 |

Соответствие стандартам и директивам

| | |
|-------------------------|---|
| Соответствие стандартам | |
| Стандарты | EN 60947-5-2:2007 IEC 60947-5-2:2007 |

Лицензии и сертификаты

| | |
|-------------------------|--|
| Разрешение по нормам UL | cULus Listed, General Purpose |
| Разрешение CSA | cCSAus Listed, General Purpose |
| Разрешение CCC | Для устройств с максимальным рабочим напряжением ≤ 36 В не требуется допуск, поэтому для них не предусмотрен идентификатор CCC. |

Дата публикации: 2011-07-22 15:52 Дата издания: 2011-07-22 082252_us.xml